

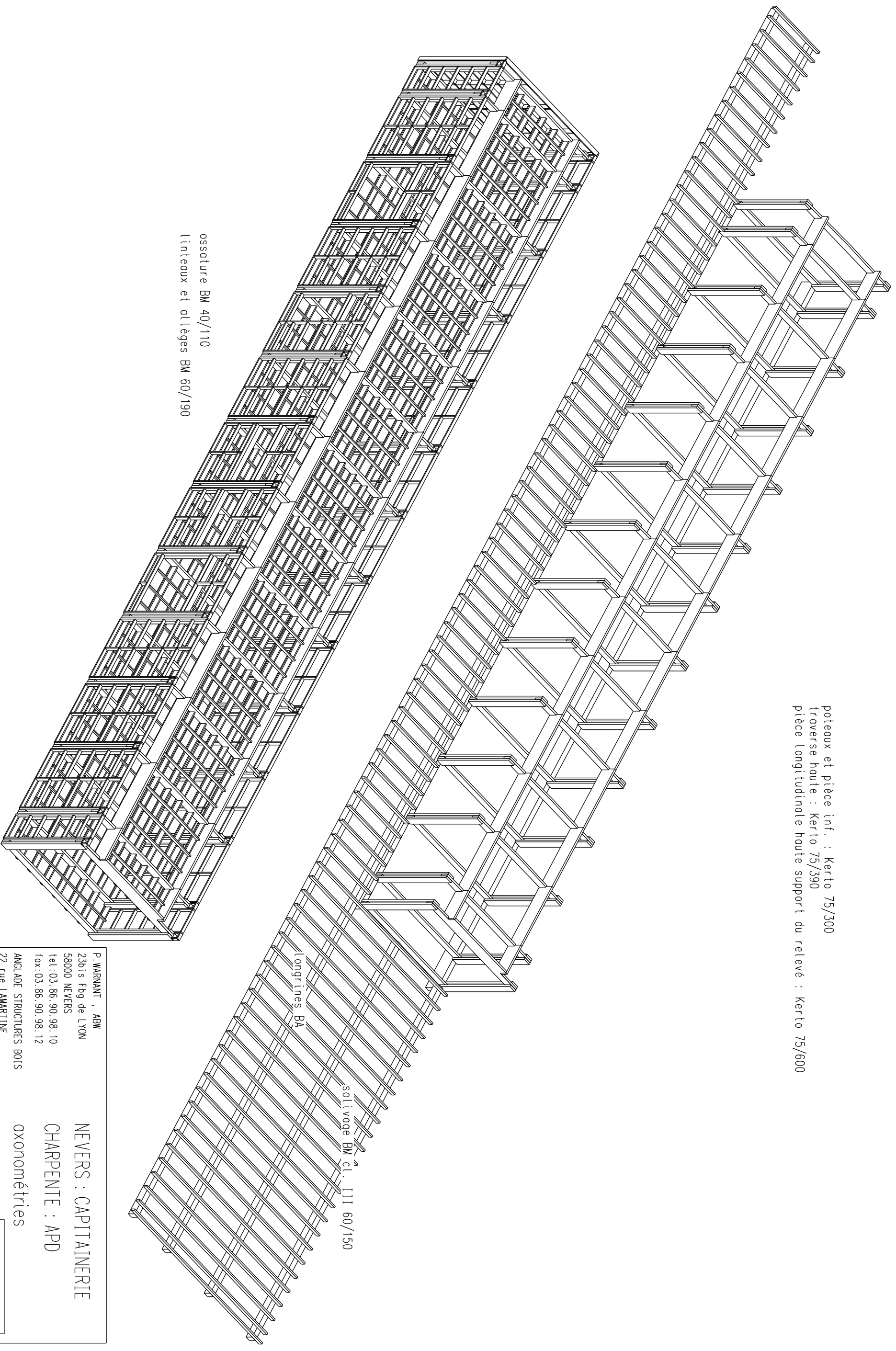
P. WARNANT - ABW  
 23bis Fbg de LYON  
 58000 NEVERS  
 tel : 03.86.90.98.10  
 fax : 03.86.90.98.12

ANGLADE STRUCTURES BOIS  
 22 rue LAMARTINE  
 66660 PORT-VENDRES  
 tel : 04.68.98.07.12  
 fax : 04.68.98.07.13

NEVERS : CAPITAINERIE  
 CHARPENTE : APD  
 module de base

DATE 08.05.01  
 ECH :

DCE02



ossature BM 40/110  
linteaux et allèges BM 60/190

poteaux et pièce inf. : Kerto 75/300  
traverse haute : Kerto 75/390  
pièce longitudinale haute support du relevé : Kerto 75/600

longrines BA

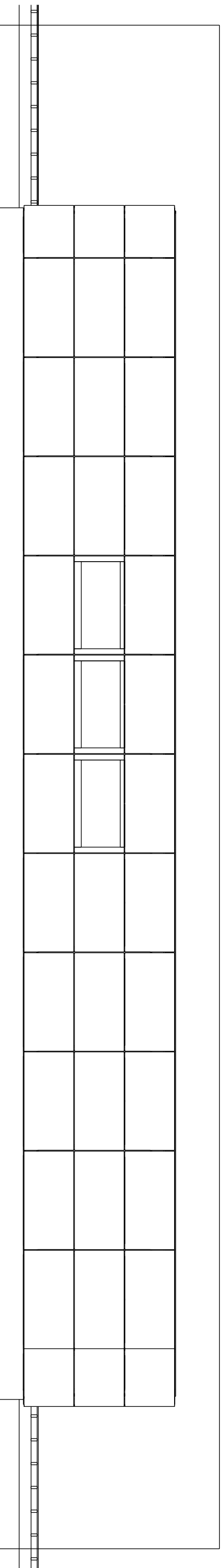
solivage BM cl. 111 60/150

P. WARNANT - ABW  
23bis Fbg de LYON  
58000 NEVERS  
tel.: 03. 86. 90. 98. 10  
fax: 03. 86. 90. 98. 12  
ANGLADE STRUCTURES BOIS  
22 rue LAMARTINE  
66660 PORT-VENDRES  
tel.: 04. 68. 98. 07. 12  
fax: 04. 68. 98. 07. 13

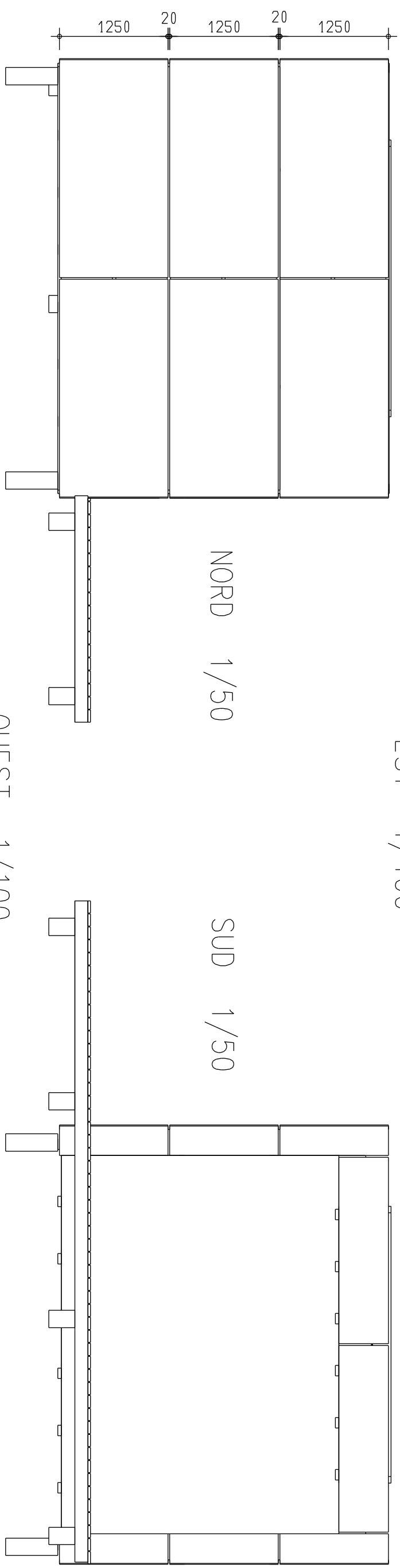
NEVERS : CAPITAINE  
CHARPENTE : APD  
axonométries

DATE 08.05.01  
ECH

DCE05



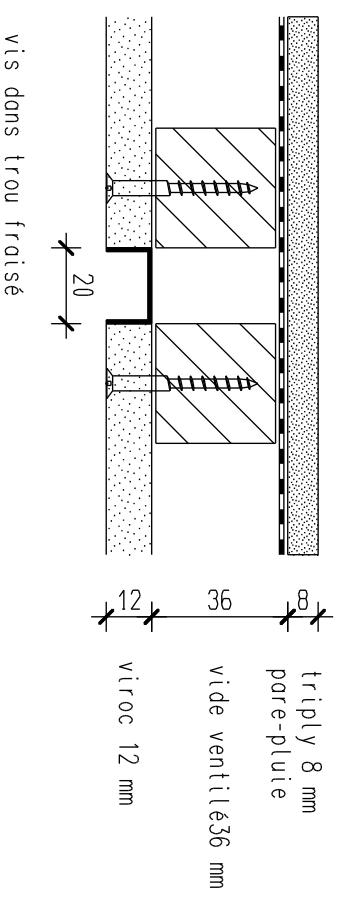
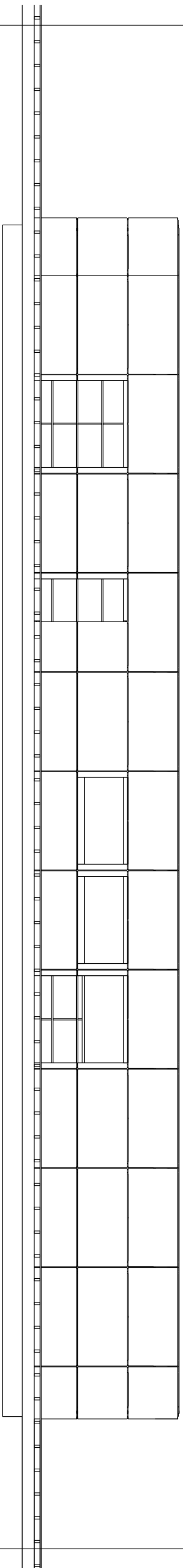
EST 1/100



NORD 1/50

SUD 1/50

QUEST 1/100



COUPE 1/2

P. WARNANT - ABW  
 23bis Fbg de LYON  
 58000 NEVERS  
 tel : 03.86.90.98.10  
 fax : 03.86.90.98.12

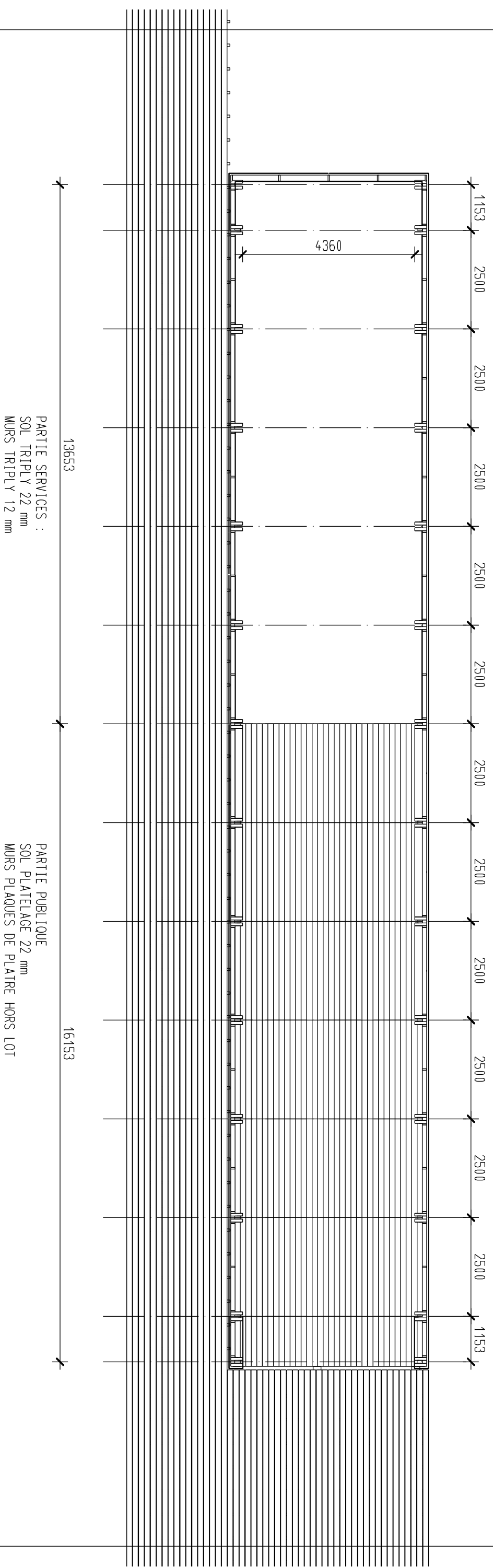
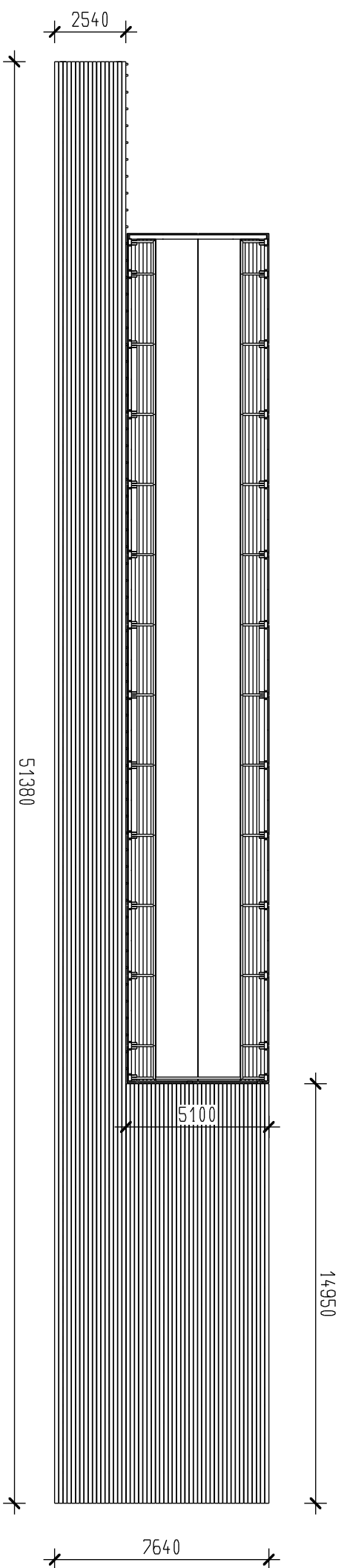
ANGLADE STRUCTURES BOIS  
 22 rue LAMARTINE  
 66660 PORT-VENDRES  
 tel : 04.68.98.07.12  
 fax : 04.68.98.07.13

NEVERS : CAPITAINE  
 CHARPENTE : APD  
 facades : modénature

DATE 08.05.01  
 ECH : 1/100, 1/50, 1/2

**DCE04**

PLAN MASSE 1/200

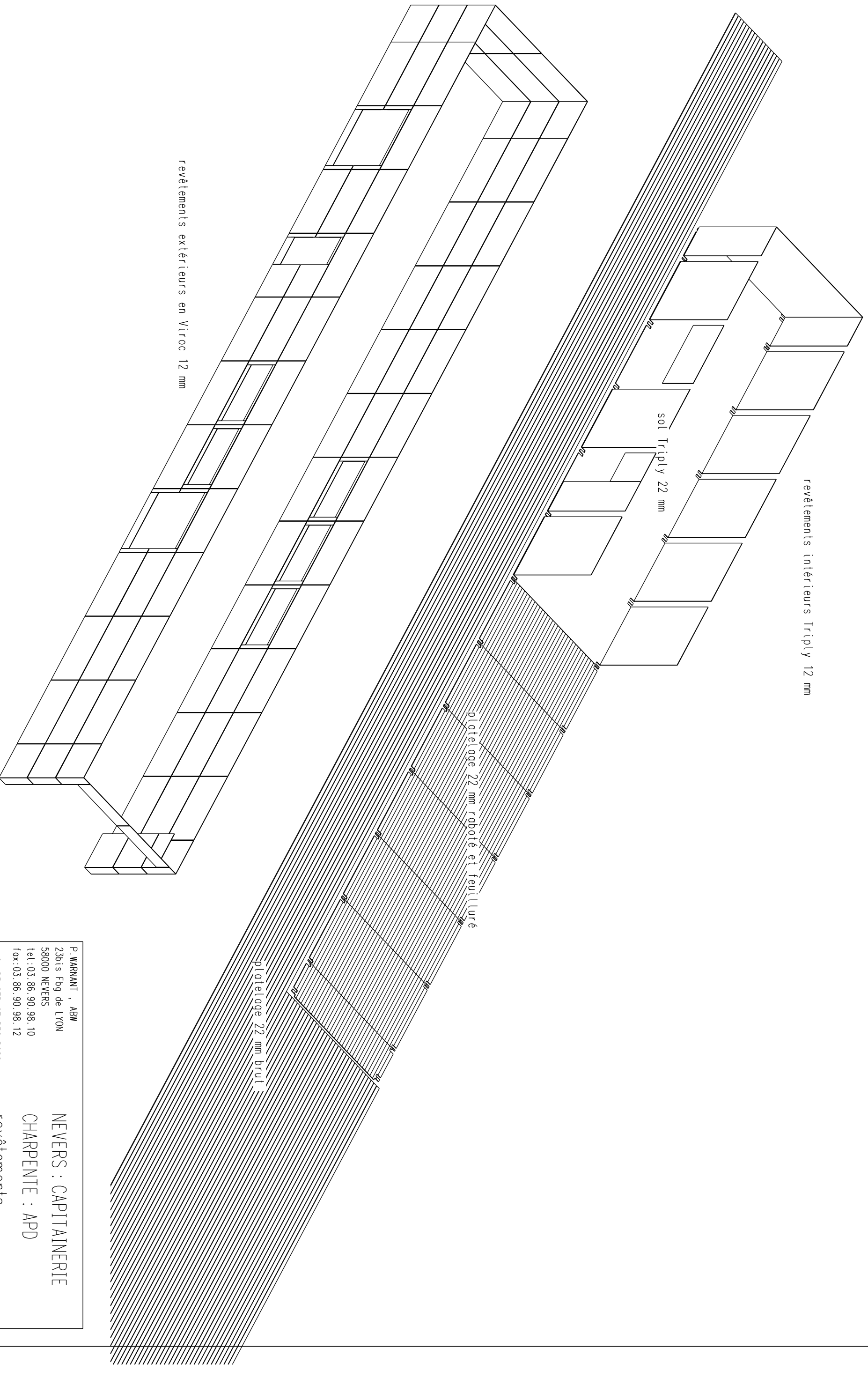


PARTIE SERVICES :  
SOL TRIPPLY 22 mm  
MURS TRIPPLY 12 mm

PARTIE PUBLIQUE  
SOL PLATELAGE 22 mm  
MURS PLAQUES DE PLATRE HORS LOT

PLAN 1/100

P. WARNANT , ABW 23bis Fbg de LYON 58000 NEVERS tel : 03.86.90.98.10 fax : 03.86.90.98.12	NEVERS : CAPITAINE CHARPENTE : APD vues en plan
ANGLADE STRUCTURES BOIS 22 rue LAMARTINE 66660 PORT-VENDRES tel : 04.68.98.07.12 fax : 04.68.98.07.13	DATE 08.05.01 ECH : 1/200, 1/100
<b>DCE03</b>	



P. WARNANT , ABW  
 23bis Fbg de LYON  
 58000 NEVERS  
 tel : 03.86.90.98.10  
 fax : 03.86.90.98.12

NEVERS : CAPITAINEURIE  
 CHARPENTE : APD  
 revêtements

22 rue LAMARTINE  
 66660 PORT-VENDRES  
 tel : 04.68.98.07.12  
 fax : 04.68.98.07.13

DATE 08.05.01  
 ECH : 1/20, 1/50, 1/10

