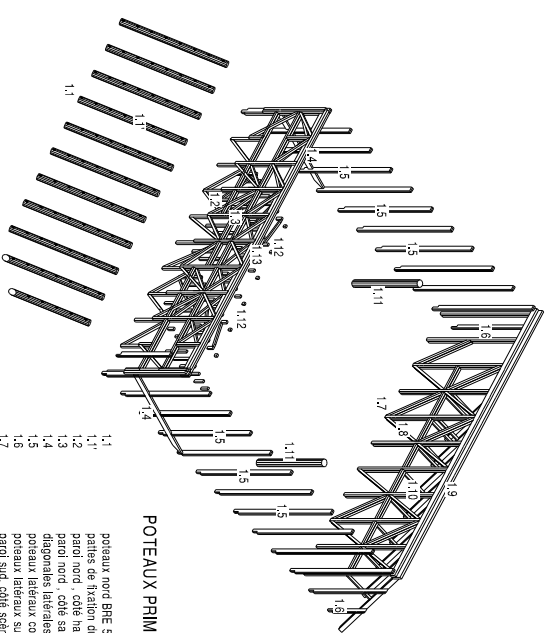
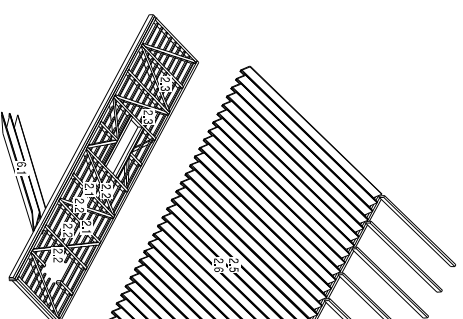


**GROS-OEUVRE**  
à titre indicatif



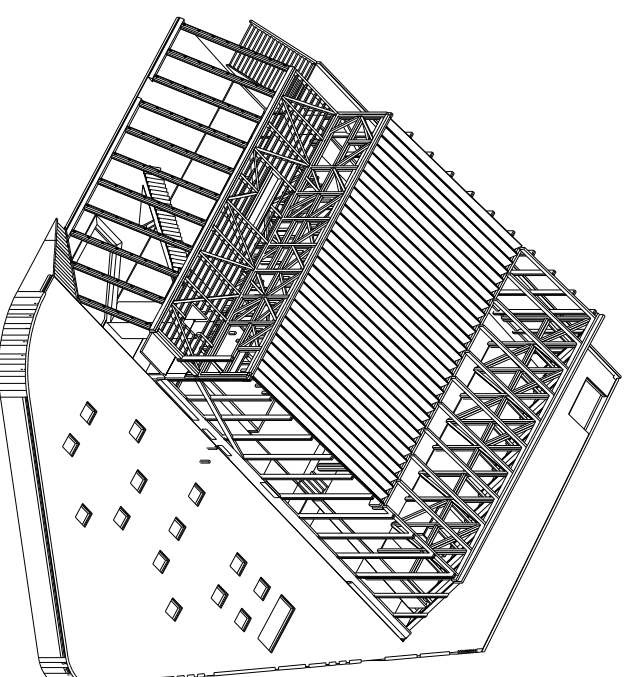
**POTEAUX PRIMAIRES**

- 1.1 poteaux nord BPE 500
- 1.2 poutres de fixation du vitrage
- 1.3 poutre nord côté hall, BC 200/200
- 1.4 poteaux latéraux, BC 200/200
- 1.5 poteaux latéraux courants, 2 BLC 150/450
- 1.6 poteaux latéraux courants, 2 BLC 110/350
- 1.7 poteaux latéraux courants, 2 BLC 200/200
- 1.8 poteaux latéraux courants, 2 BLC 200/200
- 1.9 poteaux latéraux courants, 2 BLC 150/350
- 1.10 poteaux primaires salle, BPE 600
- 1.11 poteaux primaires salle, BPE 600
- 1.12 poteaux primaires gradins, BM 150/200
- 1.13 poteaux primaires gradins, BM 150/200

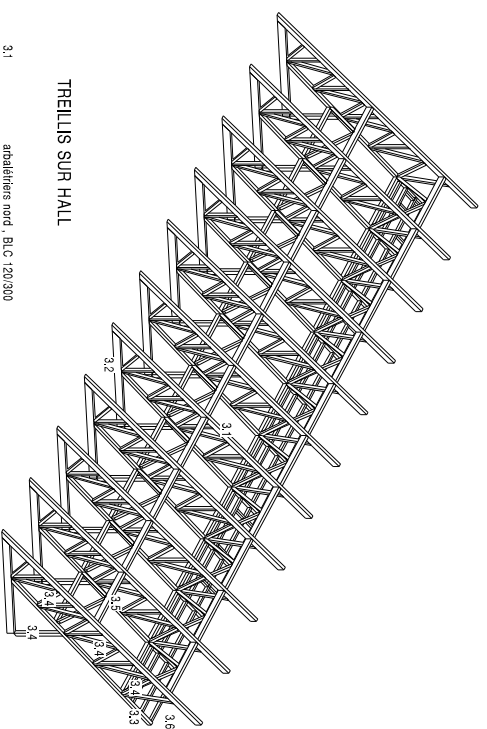


**POUTRES PRIMAIRES**

- 2.1 sommiers BLC 200/450
- 2.2 poteaux primaires salle, 2 BLC 200/200
- 2.3 poteaux primaires salle, 2 BLC 200/200
- 2.4 poteaux primaires salle, 2 BLC 200/200
- 2.5 poteaux primaires salle, 2 BLC 200/200
- 2.6 poteaux primaires salle, BPE 600
- 2.7 poteaux de l'escalier du hall BLC 55/900 en V

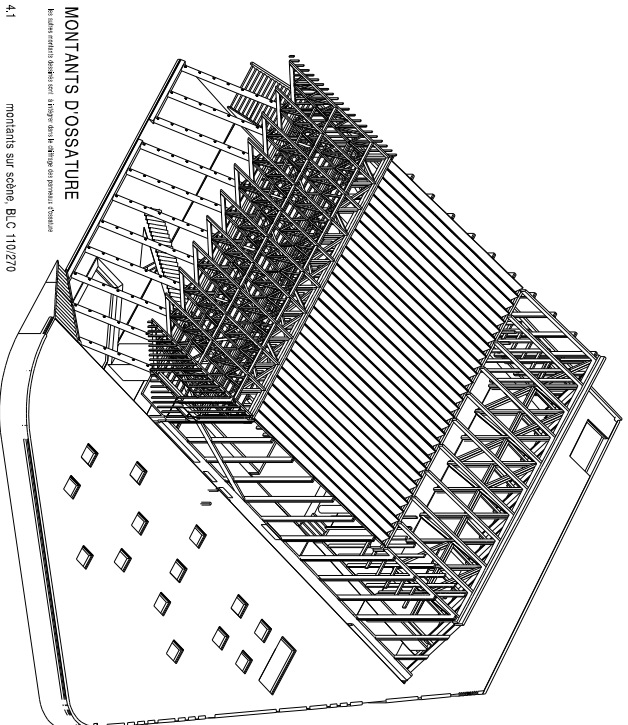


**STRUCTURE PRIMAIRE ET GROS-OEUVRE**



**TRELLIS SUR HALL**

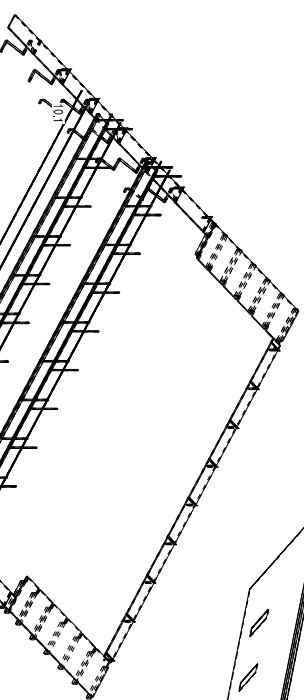
- 3.1 anelateurs nord, BLC 120/300
- 3.2 anelateurs sud, BLC 120/300
- 3.3 poteaux nord, BM 100/150
- 3.4 poteaux sud, BM 120/120
- 3.5 poteaux sud, BLC 120/300 et 120/200
- 3.6 solives plancher technique, BM 80/150



**MONTANTS DOSSATURE**

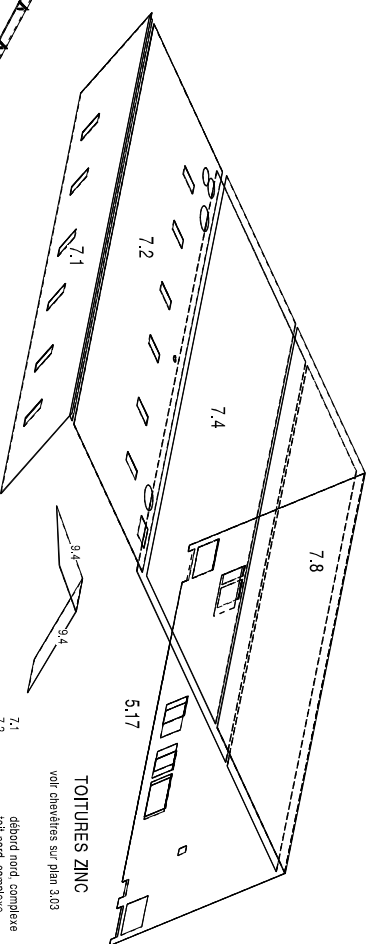
à titre indicatif

- 4.1 montants sur scène, BLC 110/270
- 5.3 montants des cloisons, niveau 7/7



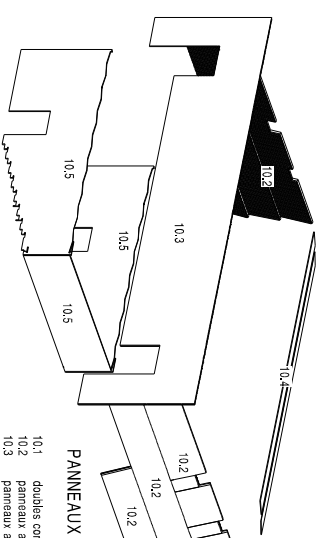
**ELEMENTS METALLIQUES**

- 9.1 cadres IPE 240
- 9.2 solives BM 80/180
- 9.3 planchers cage esc. ext.
- 9.4 clôture esc. ext.
- 9.5 parois esc. ext.
- 9.6 marches et contre-marches esc. ext.



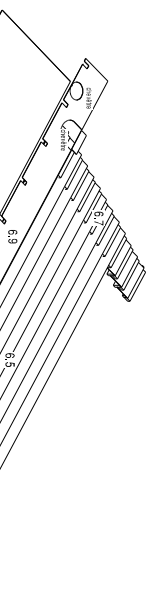
**TOITURES ZINC**

- 7.1 débard nord, complexe
- 7.2 toit nord, complexe
- 7.3 toit sur scène, complexe
- 7.4 toit sur scène, complexe
- 7.5 toit sur scène, complexe
- 7.6 toit sur scène, complexe
- 7.7 toit sur scène, complexe
- 7.8 toit sur scène, complexe
- 5.17 toit sud



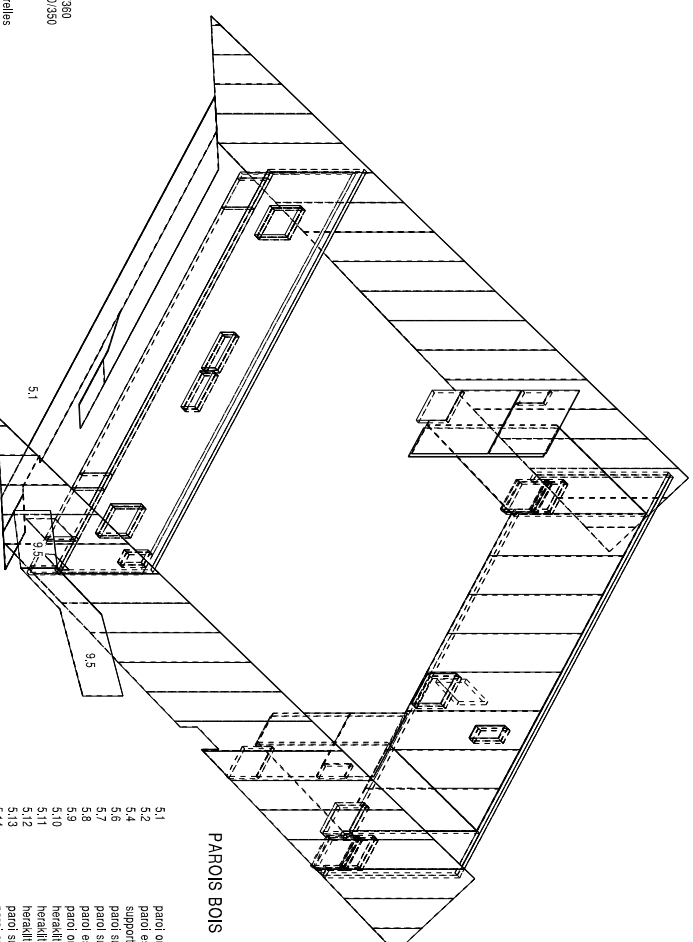
**PANNEAUX ACOUSTIQUES**

- 10.1 dalles acoustiques 60/60/6
- 10.2 panneaux acoustiques
- 10.3 panneaux absorbants fond de salle
- 10.4 absorbeur
- 10.5 panneaux absorbants poutre salle



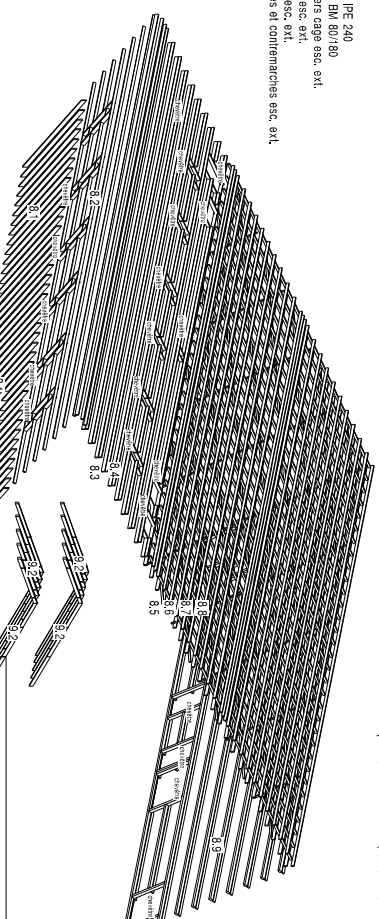
**PLANCHERS BOIS**

- 6.1 escalier du hall : palier haut
- 6.2 escalier haut
- 6.3 plancher n° 17/7
- 6.4 poteaux des gradins, BLC 110/350
- 6.5 poteaux des gradins, BLC 150/350
- 6.6 plancher n° 10/1
- 6.7 plancher n° 10/1
- 6.8 plancher n° 10/1
- 6.9 plancher n° 10/1
- 6.10 plancher n° 10/1
- 6.11 plancher n° 10/1
- 6.12 escalier accès sud aux passerelles



**PAROIS BOIS**

- 5.1 paroi ouest du hall
- 5.2 support pour zinc intérieur
- 5.3 paroi sud côté hall
- 5.4 paroi sud côté hall
- 5.5 paroi sud scène
- 5.6 paroi ouest scène
- 5.7 herakolith côté scène
- 5.8 herakolith côté scène
- 5.9 herakolith côté scène
- 5.10 poteaux sur scène, BM 60/180
- 5.11 poteaux sur scène, BM 60/180
- 5.12 poteaux sur scène, BM 60/180
- 5.13 poteaux sur scène, BM 60/180
- 5.14 poteaux sur scène, BM 60/180
- 5.15 poteaux sur scène, BM 60/180
- 5.16 parois latérales sud



**CHARPENTE : STRUCTURES SECONDAIRES**

- 8.1 chevrons pour zinc intérieur, BM 60/200
- 8.2 pannes sous débard nord, BM 60/150
- 8.3 pannes toit nord, BM 60/150
- 8.4 pannes sur scène, BM 60/150
- 8.5 poteaux sur scène, BM 60/180
- 8.6 poteaux sur scène, BM 60/180
- 8.7 poteaux sur scène, BM 60/180
- 8.8 poteaux sur scène, BM 60/180
- 8.9 poteaux sur scène, BM 60/180

SOCIÉTÉ D'ARCHITECTURE 22 rue Lamartine 92100 Suresnes Tél. 01 47 38 11 11 Fax 01 47 38 11 12 www.sad-archi.com	FONDAINE (88) COMPLEXE CULTUREL LOT CHARPENTE : JOCE AXONOMETRIQUES DE REPERAGE E.C.K. Période 2018-2019
--	---