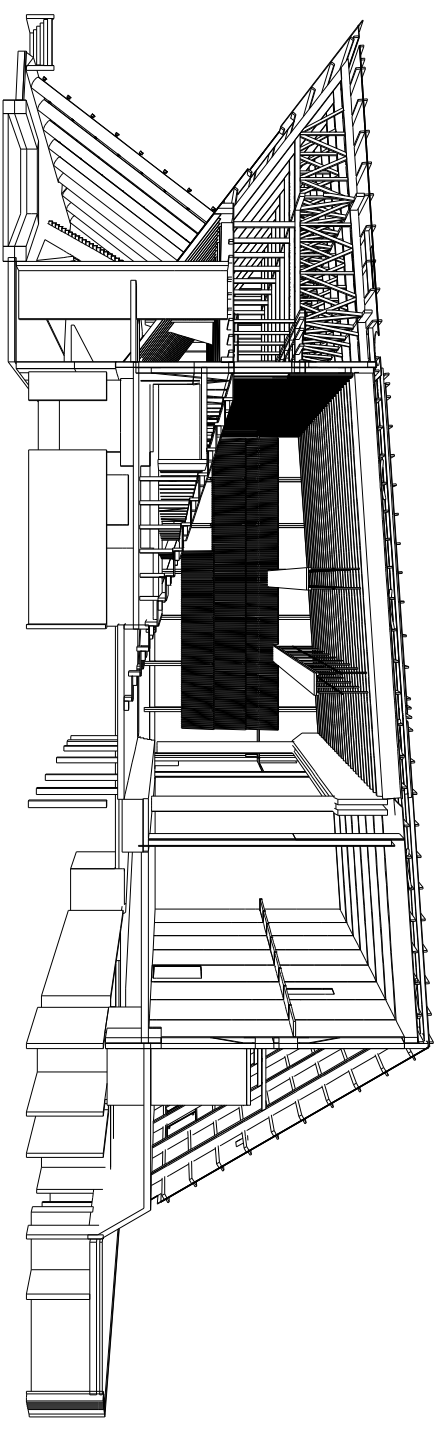
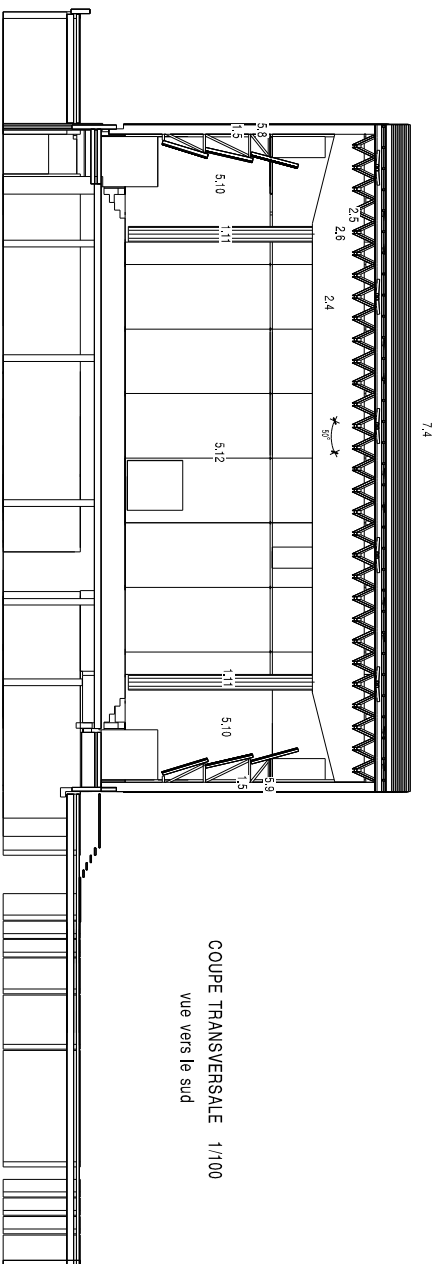


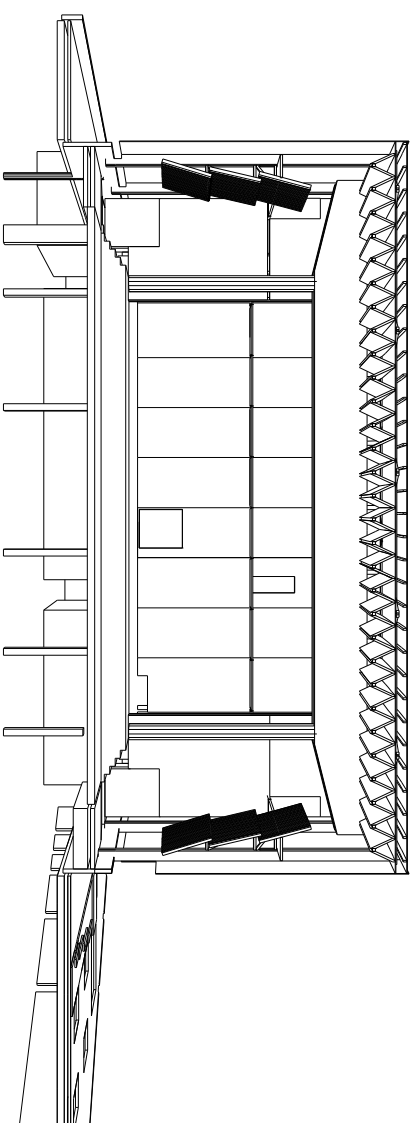
COUPE LONGITUDINALE 1/100



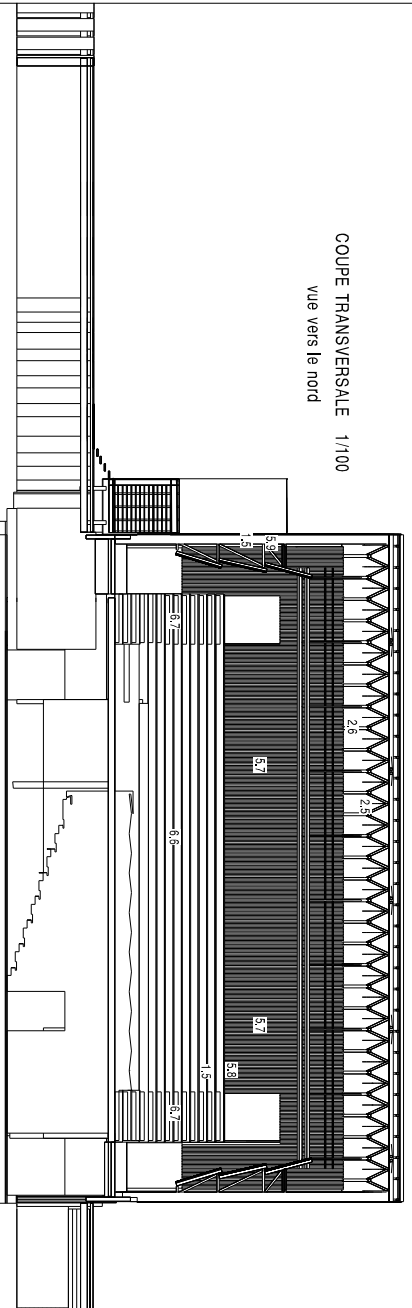
PERSPECTIVE SUR COUPE LONGITUDINALE



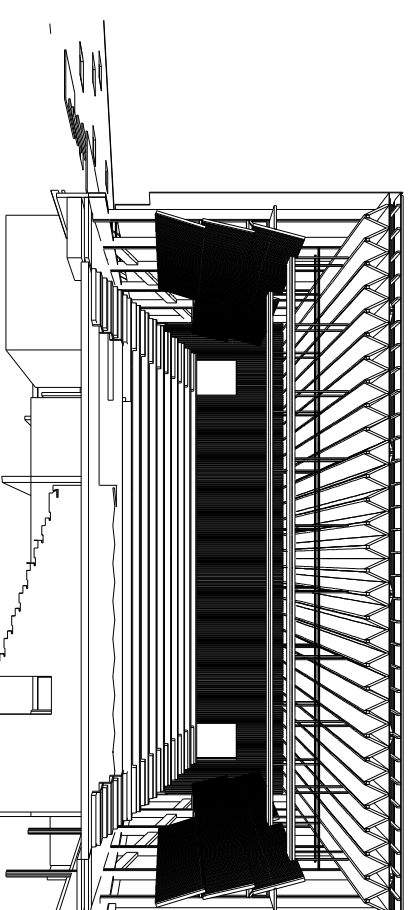
COUPE TRANSVERSALE 1/100  
vue vers le sud



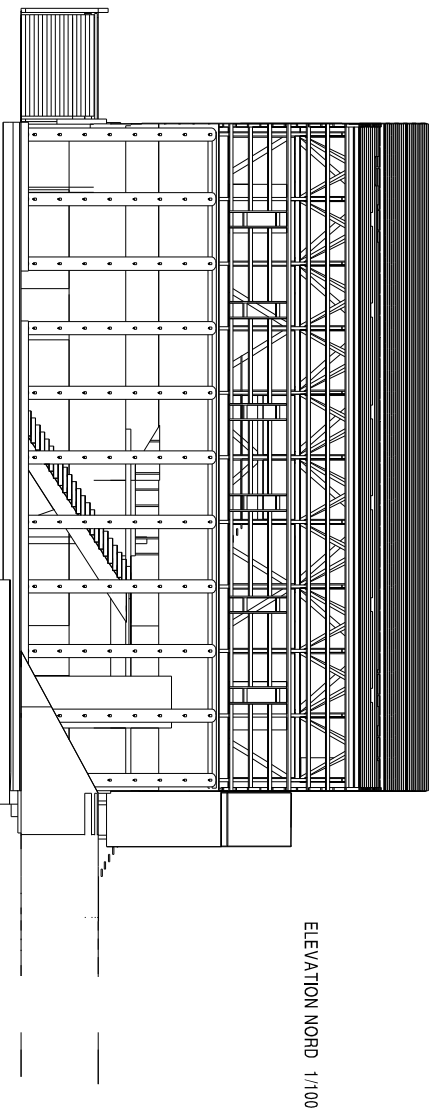
PERSPECTIVE SUR COUPE TRANSVERSALE  
vue vers le sud



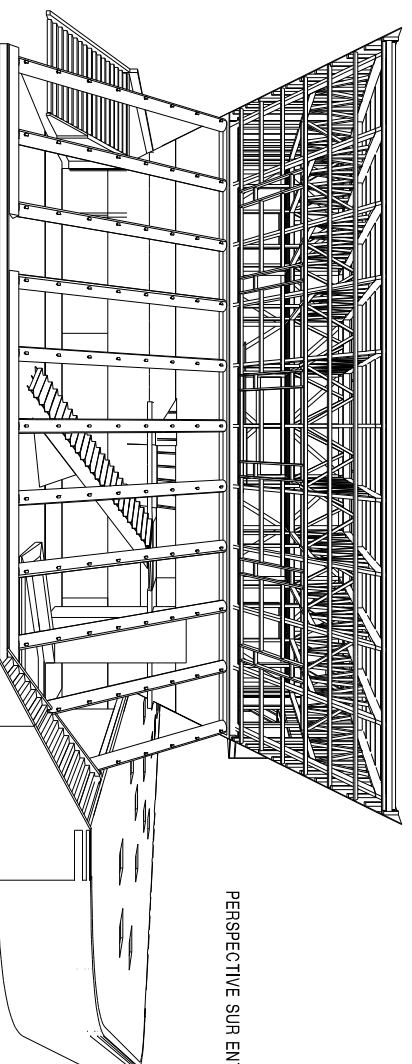
COUPE TRANSVERSALE 1/100  
vue vers le nord



PERSPECTIVE SUR COUPE TRANSVERSALE  
vue vers le nord



ELEVATION NORD 1/100



PERSPECTIVE SUR ENTREE

- |      |   |
|------|---|
| 1.1  | portails nord BPE 500                     |
| 1.1' | portails de fixation du vitrage           |
| 1.2  | paroi nord, côté hall, BC 200/200         |
| 1.3  | paroi nord, côté salle, BC 200/200        |
| 1.4  | diagonales latérales, BLC 150/450         |
| 1.5  | portails latéraux courants, 2 BLC 110/380 |
| 1.6  | portails latéraux, BLC 150/450            |
| 1.7  | paroi sud, côté scène, BC 200/200         |
| 1.8  | paroi sud, côté scène, BC 200/200         |
| 1.9  | entrebâis sud, 2 BLC 150/380              |
| 1.10 | entrebâis sud, BM 150/200                 |
| 1.11 | portails primaires salle, BPE 600         |
| 1.12 | portails gradins, BM 150/200              |
| 1.13 | contreventement gradins, BM 150/200       |
| 2.1  | sauzettes, BLC 200/450                    |
| 2.2  | diagonales, BLC 200/280                   |
| 2.3  | solives, BM 80/160                        |
| 2.4  | poutres primaires salle, 2 BLC 200/1970   |
| 2.5  | cales entre pili, BLC 85/900              |
| 2.6  | cales entre pili, BM 100/100              |
| 2.7  | attacheurs sur scène, BLC 160/500         |
| 3.1  | attacheurs nord, BLC 120/300              |
| 3.2  | attacheurs n/s, nord, BLC 120/300         |
| 3.3  | traverseaux n/s, BLC 120/200              |
| 3.4  | traverseaux n/s, BM 100/200               |
| 3.5  | entrebâis, BLC 120/200 et 120/220         |
| 3.6  | solives du plancher technique BM 60/120   |
| 4.1  | montants sur scène, BLC 110/270           |
| 5.1  | paroi ouest du hall                       |
| 5.2  | paroi est du hall                         |
| 5.3  | soutier pour zinc intérieur               |
| 5.4  | paroi sud côté hall                       |
| 5.5  | paroi sud côté salle                      |
| 5.6  | paroi est salle                           |
| 5.7  | paroi ouest salle                         |
| 5.8  | paroi est salle                           |
| 5.9  | paroi ouest salle                         |
| 5.10 | héraldith côté salle                      |
| 5.11 | héraldith côté scène                      |
| 5.12 | héraldith nord de scène                   |
| 5.13 | paroi sud côté salle                      |
| 5.14 | paroi sud côté scène                      |
| 5.15 | solives sur dépôt, BM 80/120              |
| 5.16 | parois bifurcées sud                      |
| 5.17 | toit sud                                  |
| 6.1  | escalier du hall                          |
| 6.2  | escalier haut                             |
| 6.3  | plancher n/s, 787                         |
| 6.5  | plateau des gradins                       |
| 6.6  | poutres des gradins, BLC 110/390          |
| 6.7  | marques sur gradins, BLC 160/350          |
| 6.8  | plancher rigide                           |
| 6.9  | plancher rigide                           |
| 6.12 | escalier sud décroché aux passerelles     |
| 7.1  | débard nord complexe                      |
| 7.2  | toit nord complexe                        |
| 7.4  | toit sur scène, complexe                  |
| 7.8  | toit sur scène, complexe                  |
| 8.1  | chevrons pour zinc intérieur, BM 60/220   |
| 8.2  | panneaux sous débard nord, BM 60/150      |
| 8.3  | panneaux sous débard nord, BM 60/150      |
| 8.4  | cales toit nord, BM 60/150                |
| 8.5  | cales toit nord, BM 60/150                |
| 8.6  | contreventement sur scène, BM 60/100      |
| 8.7  | chevrons sur scène, BM 60/120             |
| 8.8  | cales sur scène, BM 60/150                |
| 8.9  | panneaux sud, BM 120/180                  |
| 9.1  | cadres IPE 240                            |
| 9.2  | solives BM 60/180                         |
| 9.3  | planchers cages esc. ext.                 |
| 9.4  | plancher esc. ext.                        |
| 9.5  | plancher esc. ext.                        |
| 9.6  | marques et contre-marques esc. ext.       |
| 10.1 | contrefermes 60/60/6                      |
| 10.2 | panneaux absorbants latéraux              |
| 10.3 | panneaux absorbants fond de salle         |
| 10.4 | panneaux absorbants fond de salle         |
| 10.5 | panneaux absorbants petite salle          |

REVUE/ANALYSE ARCHITECTURE  
2000 (N°1)  
1000 (N°2)  
1500 (N°3)  
2000 (N°4)  
2500 (N°5)  
3000 (N°6)  
3500 (N°7)  
4000 (N°8)  
4500 (N°9)  
5000 (N°10)  
5500 (N°11)  
6000 (N°12)  
6500 (N°13)  
7000 (N°14)  
7500 (N°15)  
8000 (N°16)  
8500 (N°17)  
9000 (N°18)  
9500 (N°19)  
10000 (N°20)

FOURAIN 1381  
COMPLEXE CULTUREL  
LOT CHARPENTE - OCE  
COUPES 1/100  
EPM - 1/100  
POMERANEN 22/20/8