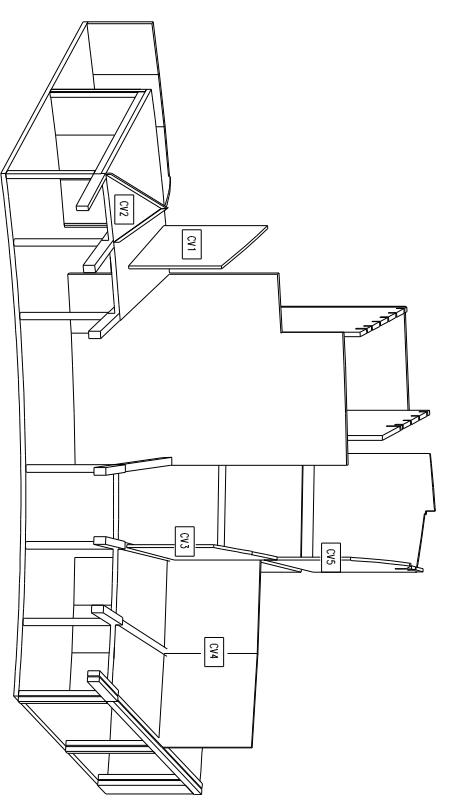
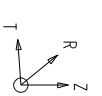


AXONOMETRIE AVEC EMPLACEMENT DES DIFFERENTS  
TYPES DE BARRES ET PRINCIPAUX DETAILS  
ATTENTION : Cette nomenclature n'est pas exhaustive !

- 0 medeur secondaire 12/24
- 1 medeur primaire 12/28
- 2 biquille basse 12/12
- 3 biquille haute 12/12
- 4 poteau 828.80 12/21 + 24/12
- 5 montants du treillis 828.80 12/12
- 6 biquille petite basse 12/12
- 7 biquille petite haute 12/12
- 8 biquille entree sur 826.80
- 9 poteau 24 etage 828.00 12/15
- 10 treillis porteur 24 et. medeurs 24/18
- 11 dispoant entree 24/18, autres pieces 12/12
- 12 travers 405
- 13 travers 823.60 12/24
- 14 medeurs de treillis 828.80 R.C. 24/18 contre
- 15 travers 823.00 12/24
- 16 smier porteur 24 etage R.C. 12/109
- 17 lisse haute sur etage 826.00 12/12
- 18 smier porteur 24 et. 842.00 12/26
- 19 point de rive de pignon 24 et. R.C.20 R.C. 12/26
- 20 lisse haute 24 et. 12/12
- 21 poteau sur etage 12/28 fraise demi-rond
- 22 dispoant de treillis 828.80 12/12
- 23 abuterie sur 1/2 ferme (opant) 12/22
- 24 entrai sur 1/2 ferme (opant) 12/18
- 25 cotrefiche 1/2 ferme (opant) 12/12
- 26 solivage 825.80 et 80 respectant 1.25ap + 4/22
- 27 smier 825.80 R.C. 12/21
- 28 smier 828.80 R.C. 4/20
- 29 smier 821.00 R.C. 4/20
- 30 poteau exterieur porteur 24 etage BRP4
- 31 poteau porteur 24 etage 12/18
- 32 poteau porteur 24 etage 12/12 + 44/12 assemble par cloupe
- 33 suspentes venant sur 23 : 8M 6/12 + gril acier
- 34 lisse 24 etage : cotes 12/20.
- 35 entrai 12/15 , dispoantes 12/12
- 36 pointe laterale 24 etage 12/20
- 37 cotrefiche porteur contre laterale 12/12
- 38 point de noeud R.C. 12/83
- 39 l'etage R.C. 12/18
- 40 medeurs sur les point de rive R.C. 12/21
- 41 stabilis sur detat de bois 8M 12/15
- 42 biquille sans stabilis 8M 12/12

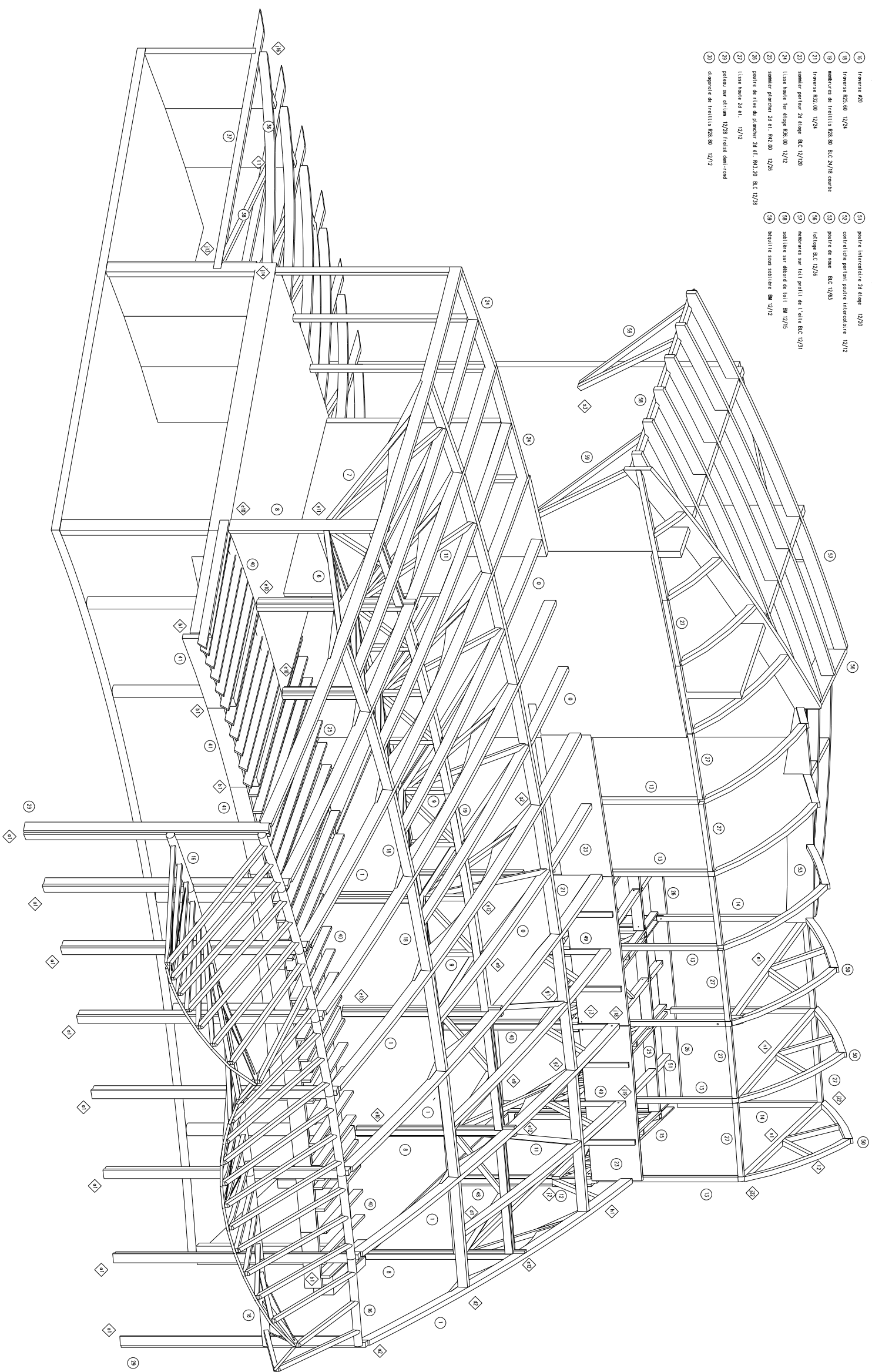


BETON ET VOILES CONCRETEMENTAIS BOIS



| Element | Cas  | Qr + N | VENT1 | VENT2 | SEISM1 | SEISM2 |
|---------|------|--------|-------|-------|--------|--------|
| CV1     | 1.1  | 1.6    | -0.5  | -2.0  | -0.2   |        |
| CV2     | -0.4 | /      | -0.2  | 0.2   | -3.7   |        |
| CV3     | -2.7 | 1.9    | -2.2  | -4.4  | -1.3   |        |
| CV4     | -0.8 | /      | /     | -1.2  | 2.8    |        |
| CV5     | /    | -1.3   | 1.6   | 2.0   | 1.0    |        |

EFFORTS SUR VOILES CONCRETEMENTAIS BOIS  
en tonne/section plan de voile



**REGION RHONE ALPES**  
COMMUNE DE RUMILLY

Maitrise d'ouvrage: REGION RHONE ALPES  
Maitrise d'ouvrage deleguee: Syndicat Mixte Departemental des Lycees et L.P.

**archipente**  
Conception  
Dentrique Hubert  
10 rue de la République  
4 bis rue du repos  
42600 NONTRISON  
L81:77/58/57/52  
L81:77/58/57/56

S.R. Bureau d'etudes  
BRICHE  
3 rue de Rumilly  
74000 ANNÉCY  
L81:77/58/57/41  
Fax:50/52/22/40

Eric MIGNON  
Paysagiste  
52 rue de Joragne  
74010 DECINES  
L81:77/58/57/42  
Fax:28/49/19/26

**archipente**  
Ingénierie  
Le Glanville - Venenex  
01229 DIVONNE LES BAINS  
L81:77/58/57/43  
L81:77/58/57/40

Eric MIGNON  
Paysagiste  
52 rue de Joragne  
74010 DECINES  
L81:77/58/57/42  
Fax:28/49/19/26

**INSITUENS BOIS**  
MOLE INSITUENS

Holfgang et Margit HINTER  
10 rue de la République  
42600 NONTRISON  
L81:77/58/57/43  
L81:77/58/57/40

Bureau de Control. appui  
Park Nord "Les Platanes" N°5  
74441 ANNECY  
L81:77/58/57/31/00  
Fax:50/52/22/40

PROJET Ech: 1/100 Date:29.03.95 N°Plan: N°Prt: 9332

INDICATIONS

1/1/98 RHC n 208

CHARPENTE COEUR : COEUR2 : AXONOMETRIE

NOM FICHIER 2d1 : couv-2a