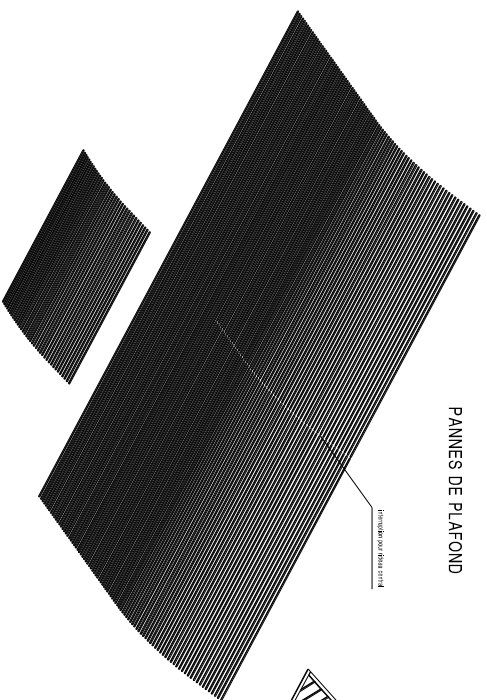
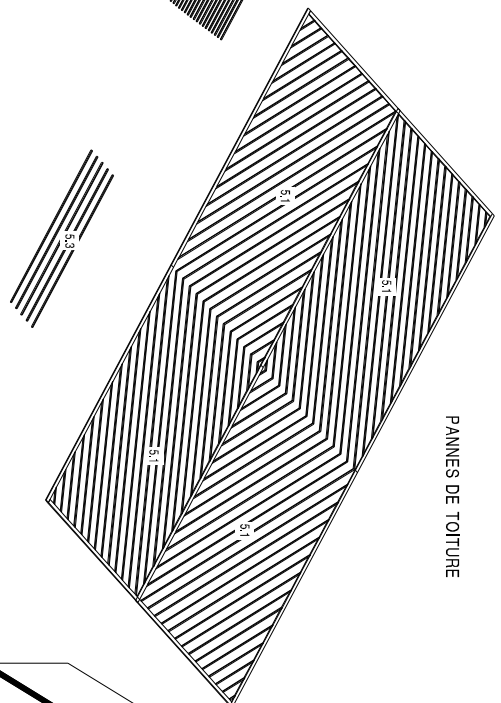


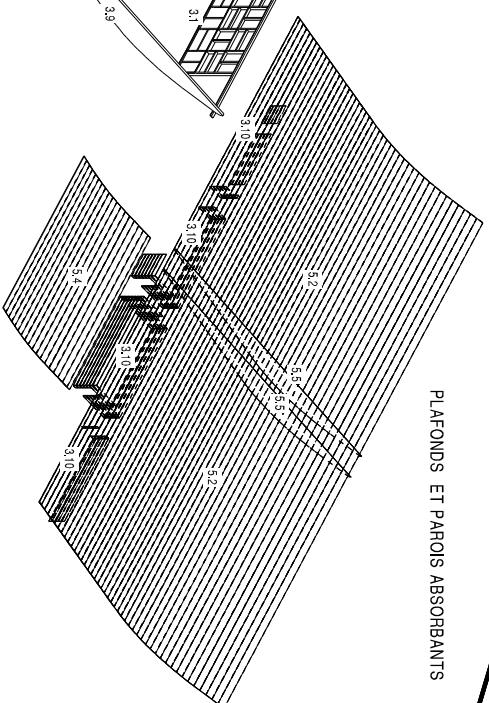
PANNES DE PLAFOND



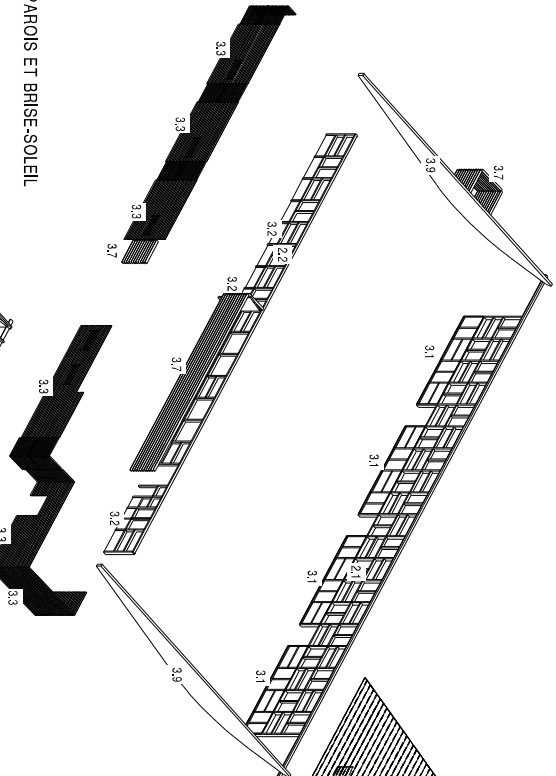
PANNES DE TOITURE



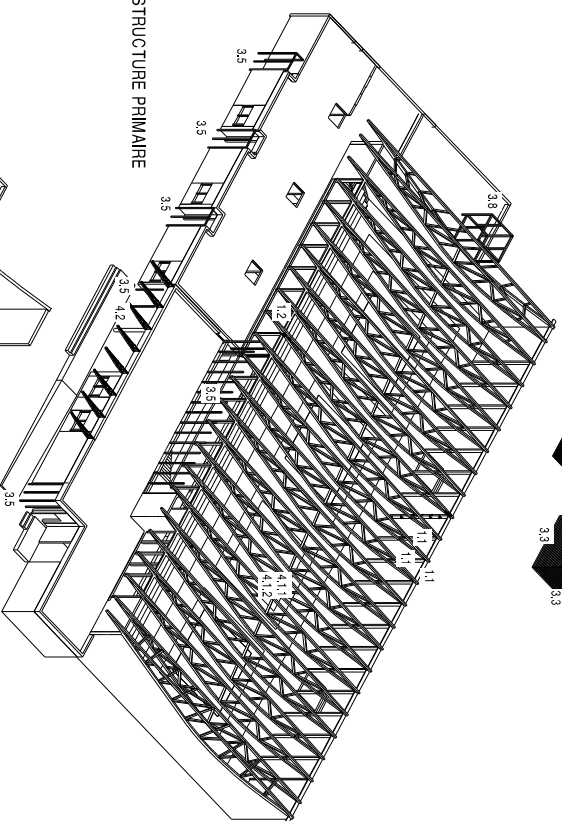
PLAFONDS ET PAROIS ABSORBANTS



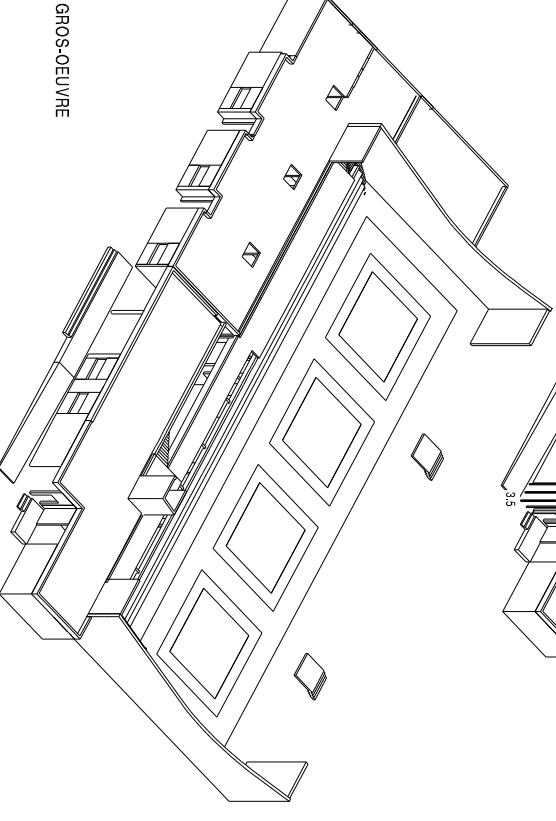
PAROIS ET BRISE-SOLEIL



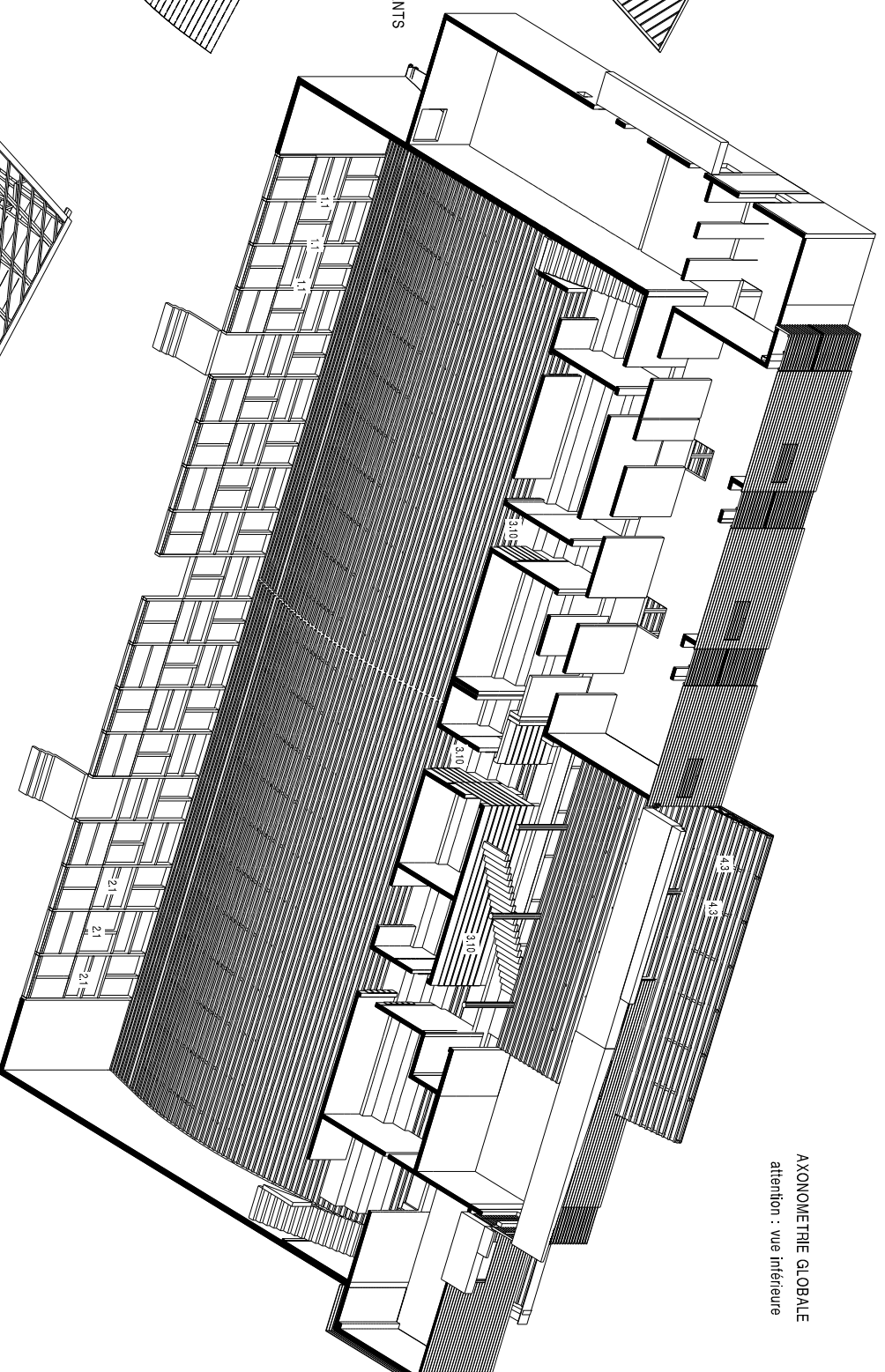
STRUCTURE PRIMAIRE



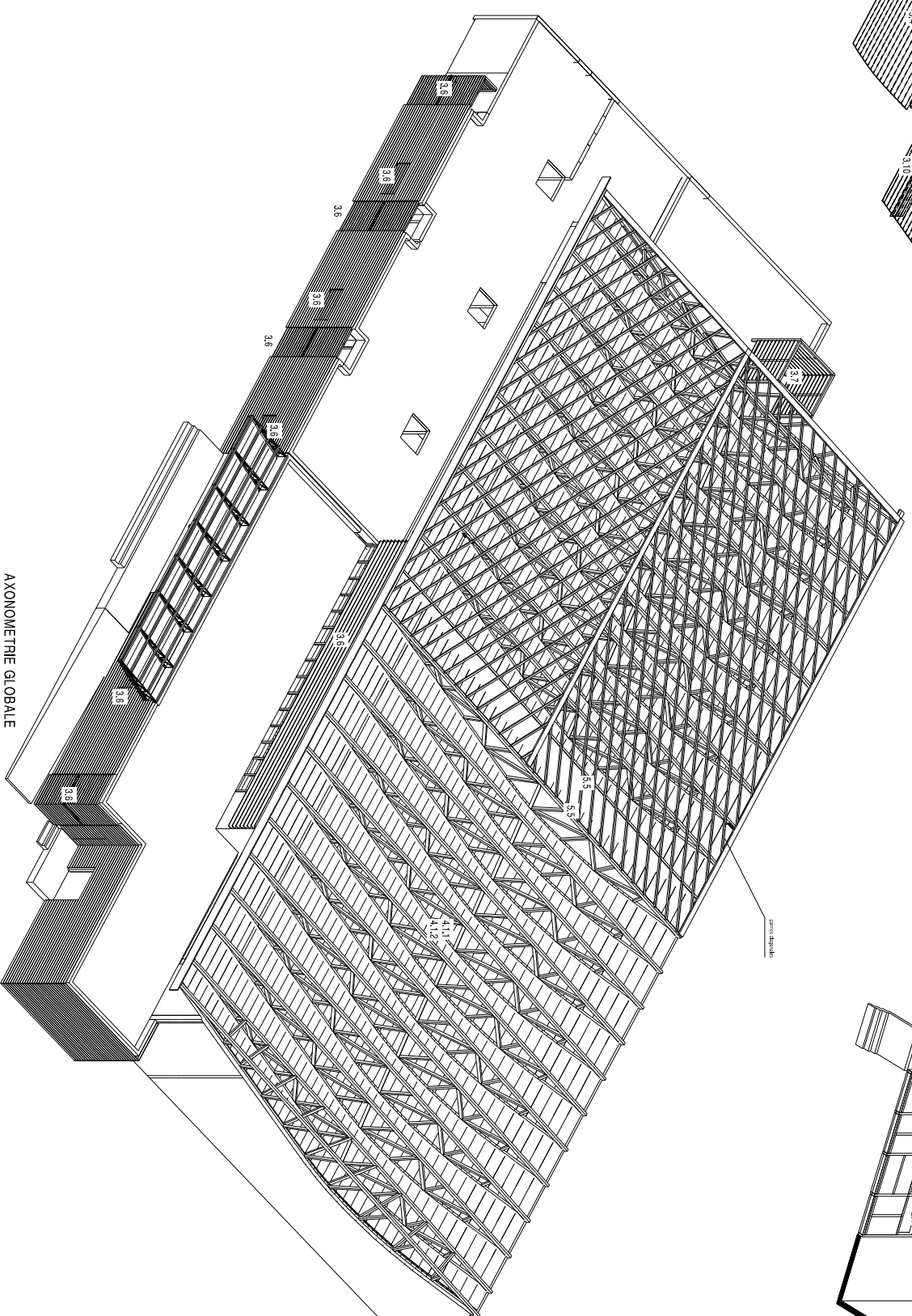
GROS-OEUVRE



AXONOMETRIE GLOBALE
attention : vue inférieure



AXONOMETRIE GLOBALE



- 1,1 poteaux et lisses nord BLC 110/200
- 1,2 poteaux et lisses sud BM 110/200
- 2,1 lisses nord : lisses BM 110/200
- 2,2 lisses sud : lisses BM 110/200
- 3,1 ossature bois nord
- 3,2 ossature bois sud
- 3,3 isolation et bardage devant BA
- 3,4 bise-sola sud : structure métal
- 3,5 ossature bois : lisses 20/100
- 3,6 ossature bois : lisses 20/100
- 3,7 ossature bois : lisses 20/100
- 3,8 ossature bois en alu
- 3,9 ossature bois en alu
- 3,10 p.n. type Fibraconic sur poutre inférieures
- 4,1,1 fermes triangulaires nord : BLC
- 4,1,2 fermes triangulaires sud : BM
- 4,2 consoles métal triangulaires sud
- 4,3 consoles BLC 10/10 en sous-face
- 4,4 consoles BLC 10/10 en sous-face
- 5,1 alu nord : type Fibraconic nord
- 5,2 alu sud : type Fibraconic nord
- 5,3 alu nord : type Fibraconic nord
- 5,4 alu sud : type Fibraconic nord
- 5,5 panneau type Fermacell déchanté le toit nord
- 6,1 grand toit : panneau CRBH 19 mm
- 6,2 grand toit : panneau CRBH 19 mm
- 6,3 grand toit : rive nord
- 6,4 grand toit : rive sud
- 6,5 grand toit : rive sud

© BUREAU SYRIN
100% BOIS
MAISON DES ARTS MARTIAUX
CHARENTAIS

LE GRAND TABEES (65)
MAISON DES ARTS MARTIAUX
CHARENTAIS BOIS : DCE
AXONOMETRIES

ESQ : 1/200, 1/75, 1/1250
CONSTRUCTION

STB 01