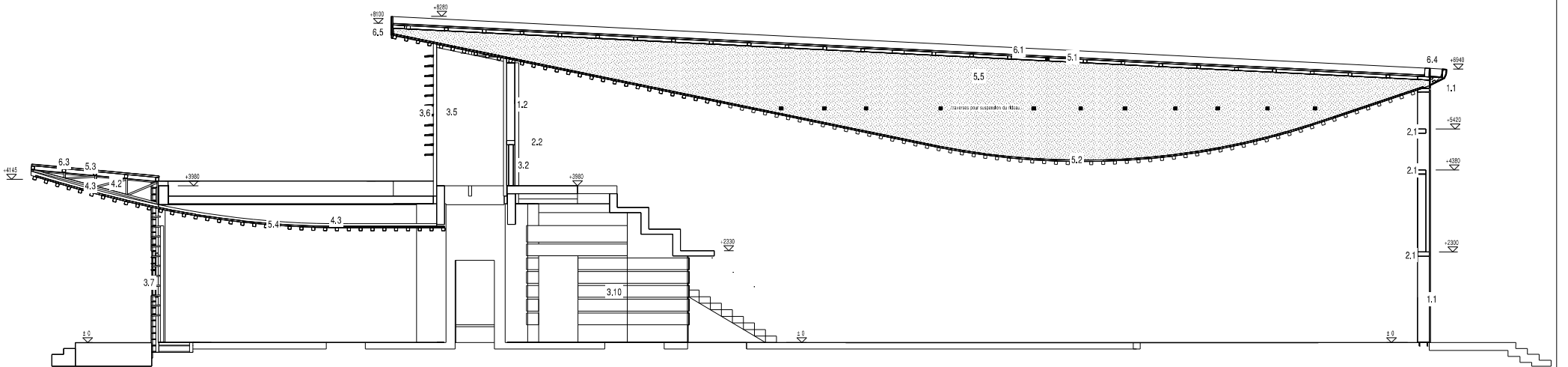
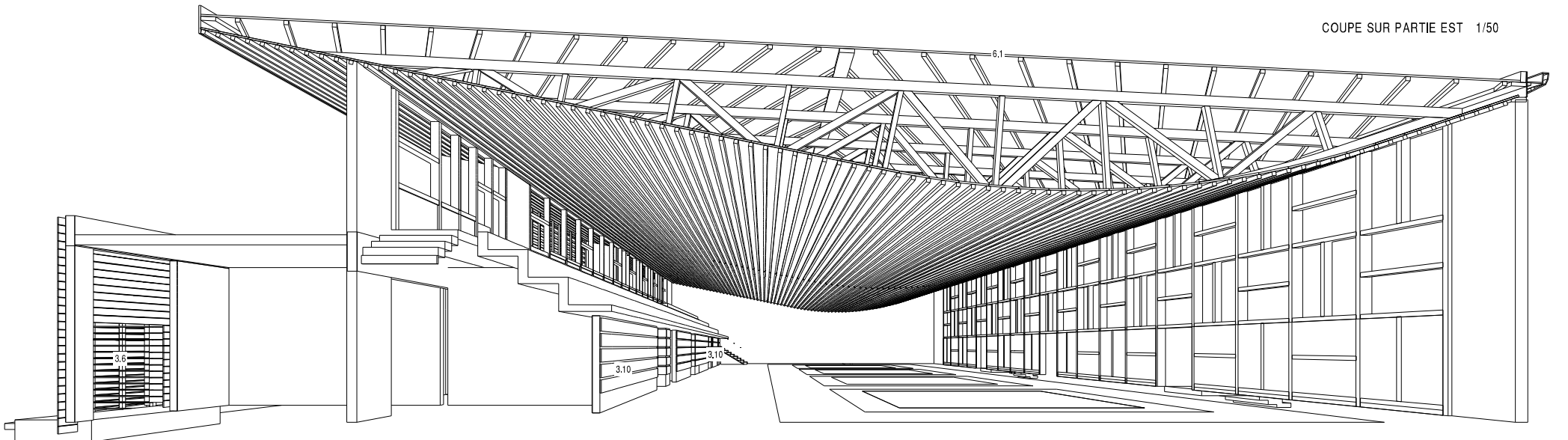
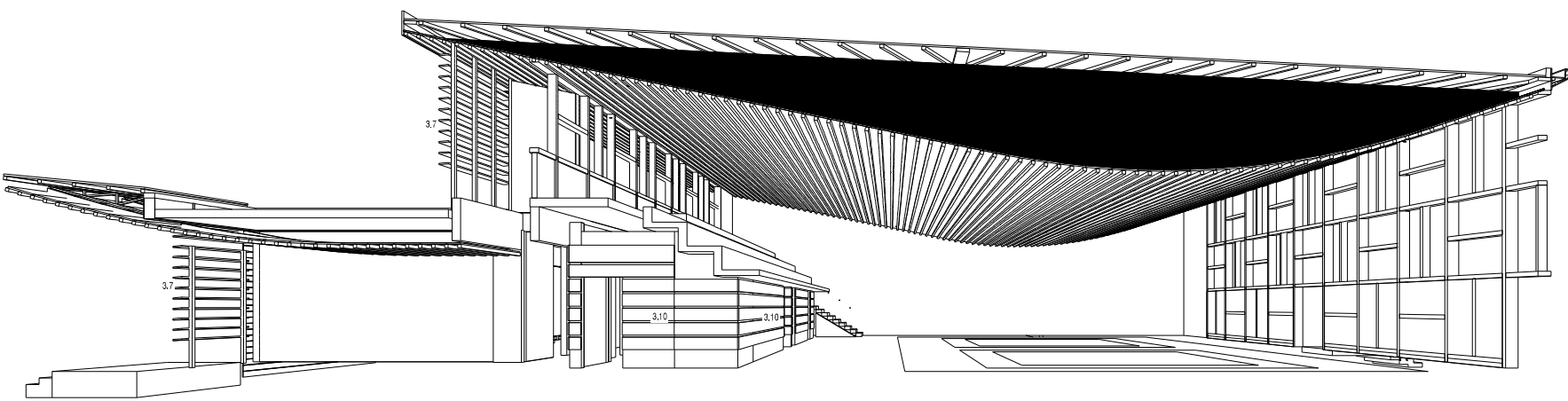


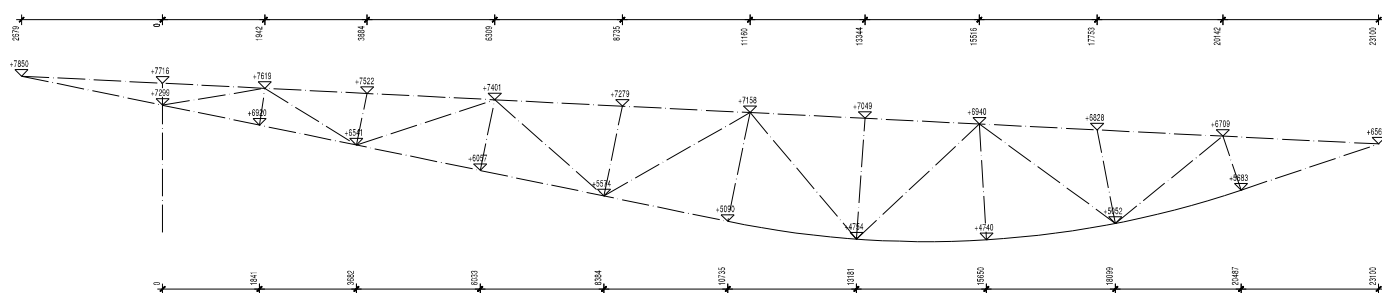
COUPE SUR PARTIE EST 1/50



COUPE SUR ENTREE 1/50



- 1,1 poteaux et lisses nord BLC 110/300
- 1,2 poteaux et lisses sud BM 110/200
- 2,1 facade nord : lisses BM 110/200
- 2,2 facade sud : lisses BM 110/200
- 3,1 panneaux ossature bois nord
- 3,2 panneaux ossature bois sud
- 3,3 isolation et bardage devant BA
- 3,5 brise-soleil sud : structure metal
- 3,6 brise-soleil sud : lames 20°100
- 3,7 portique metal 100/100/4
- 3,8 panneaux isolés en pignons
- 3,9
- 3,10 plan, type Fibraoustic sur parois interieures
- 4,1,1 fermes triangulées nord : BLC 110/220
- 4,1,2 fermes triangulées nord : BM 110/160 , 110/110
- 4,2 consoles metal triangulées sud
- 4,3 chevrons BLC 110/110 en sous-face
- 5,1 pannelettes nord BM 80/80
- 5,2 plafond type Fibraoustic nord
- 5,3 pannelettes sud BM 80/80
- 5,4 plafond type Fibraoustic sud
- 5,5 panneaux type Fermacell divisant le toit nord
- 6,1 grand toit : panneau CTBH 19 mm
- 6,3 toit sud : panneau CTBH 19 mm
- 6,4 toit nord : rive nord
- 6,5 toit nord : rive sud



EPURES 1/50

G. BERNARD SENN
 1, Rue du Commerce
 65000 TARBES
 N°SIRET 343844
 N°SIRET 343844
 N°SIRET 343844

ANALYSE STRUCTURE BOIS
 22 rue LAMARTINE
 65000 PORT-VENDRES
 N°SIRET 343844
 N°SIRET 343844

LE GRAND TARBES (65)
MAISON DES ARTS MARTIAUX
 CHARPENTE BOIS : DCE
 COUPES

ECH. : 1/50
 PORT-VENDRES 12.03.08

STB 02