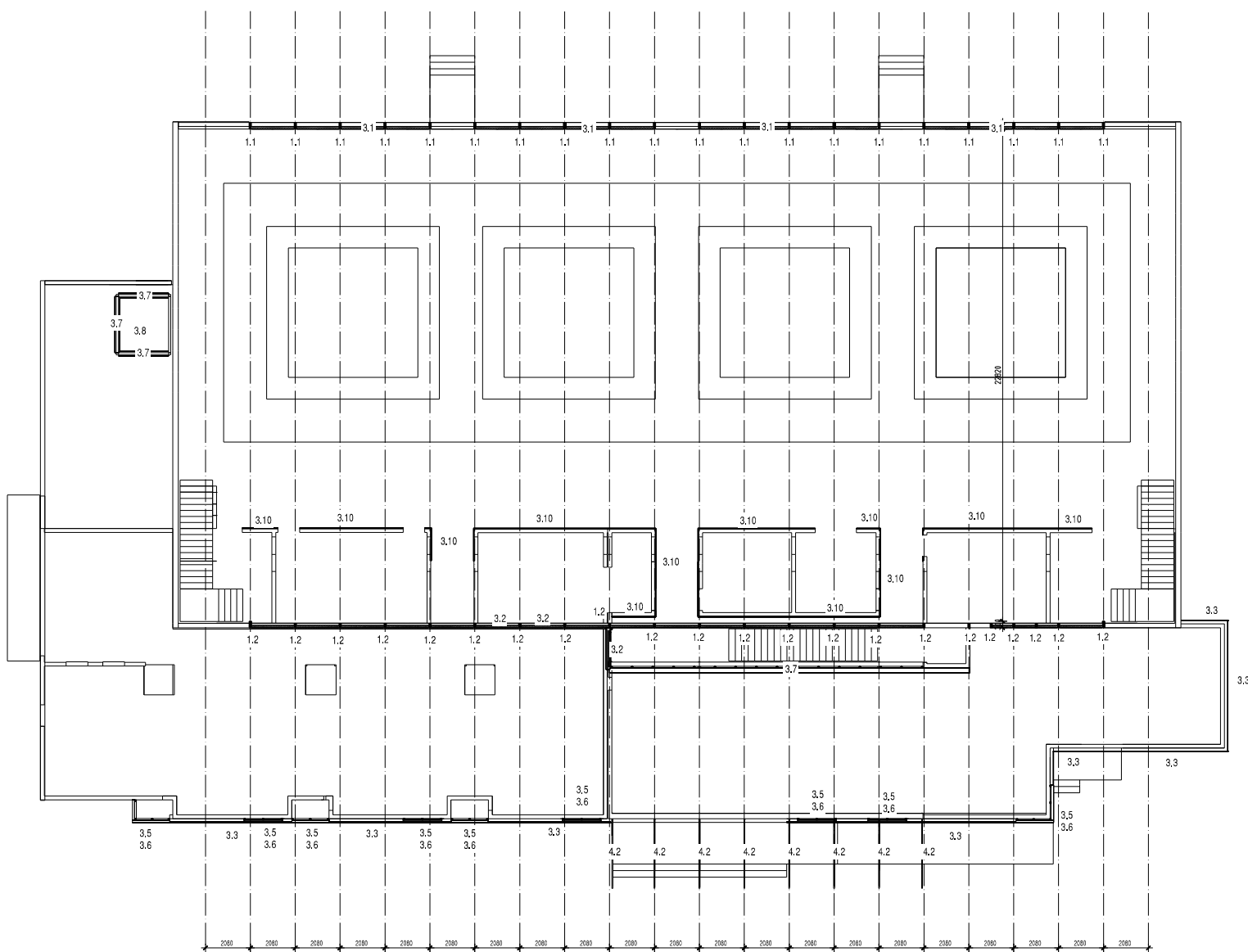


PLAN CHARPENTE 1/100



PLAN D'IMPLANTATION 1/100

- 1.1 poteaux et lisses nord BLC 110/300
- 1.2 poteaux et lisses sud BM 110/200
- 2.1 facade nord : lisses BM 110/200
- 2.2 facade sud : lisses BM 110/200
- 3.1 panneaux ossature bois nord
- 3.2 panneaux ossature bois sud
- 3.3 isolation et bardage devant BA
- 3.5 brise-soleil sud : structure metal
- 3.6 brise-soleil sud : lames 20/100
- 3.7 ventelles 30/220 à l'étage
- 3.8 portique metal 100/100/4
- 3.9 panneaux isolés en aluonons
- 3.10 pan. type Fibraoustic sur parois intérieures
- 4.1.1 fermes triangulées nord : BLC
- 4.1.2 fermes triangulées nord : BM
- 4.2 consoles metal triangulées sud
- 4.3 chevrons BLC 110/110 en sous-face
- 5.1 pannelettes nord BM 80/80
- 5.2 plafond type Fibraoustic nord
- 5.3 pannelettes sud BM 80/80
- 5.4 plafond type Fibraoustic sud
- 5.5 panneaux type Fermacell divisant le toit nord
- 6.1 grand toit : panneau CTBH 19 mm
- 6.3 toit sud : panneau CTBH 19 mm
- 6.4 toit nord : rive nord
- 6.5 toit nord : rive sud

O. BERNARD SEBIB
 1, Place Sabot-Henri
 65000 TARBES
 0570624324
 0570624324
 0570624324

ANGELADE STRUCTURES BOIS
 22 rue LABARTHE
 65000 PORT-VENDRES
 0562488212
 0562488212

LE GRAND TARBES (65)
 MAISON DES ARTS MARTIAUX
 CHARPENTE BOIS : DCE
 PLANS

ECH. : 1/100
 PORT-VENDRES 01.04.06

STB 02