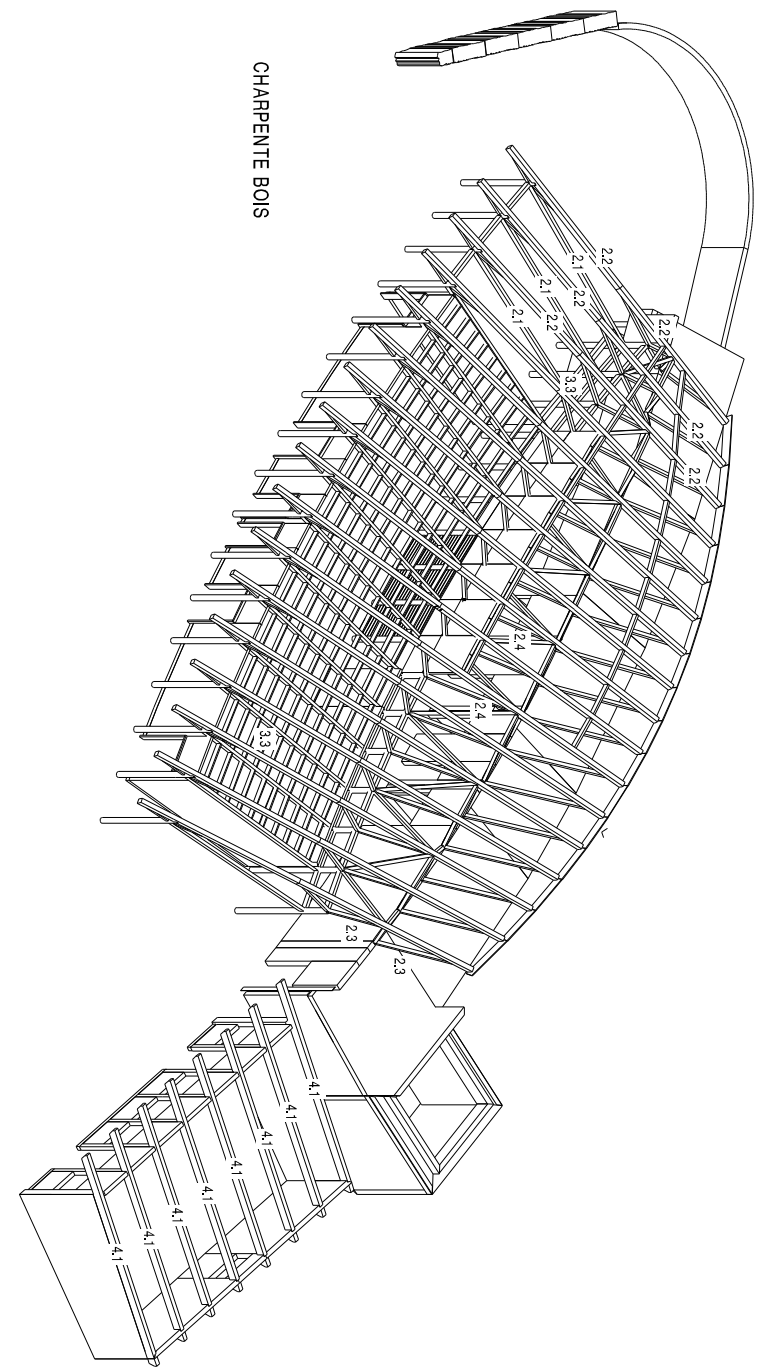
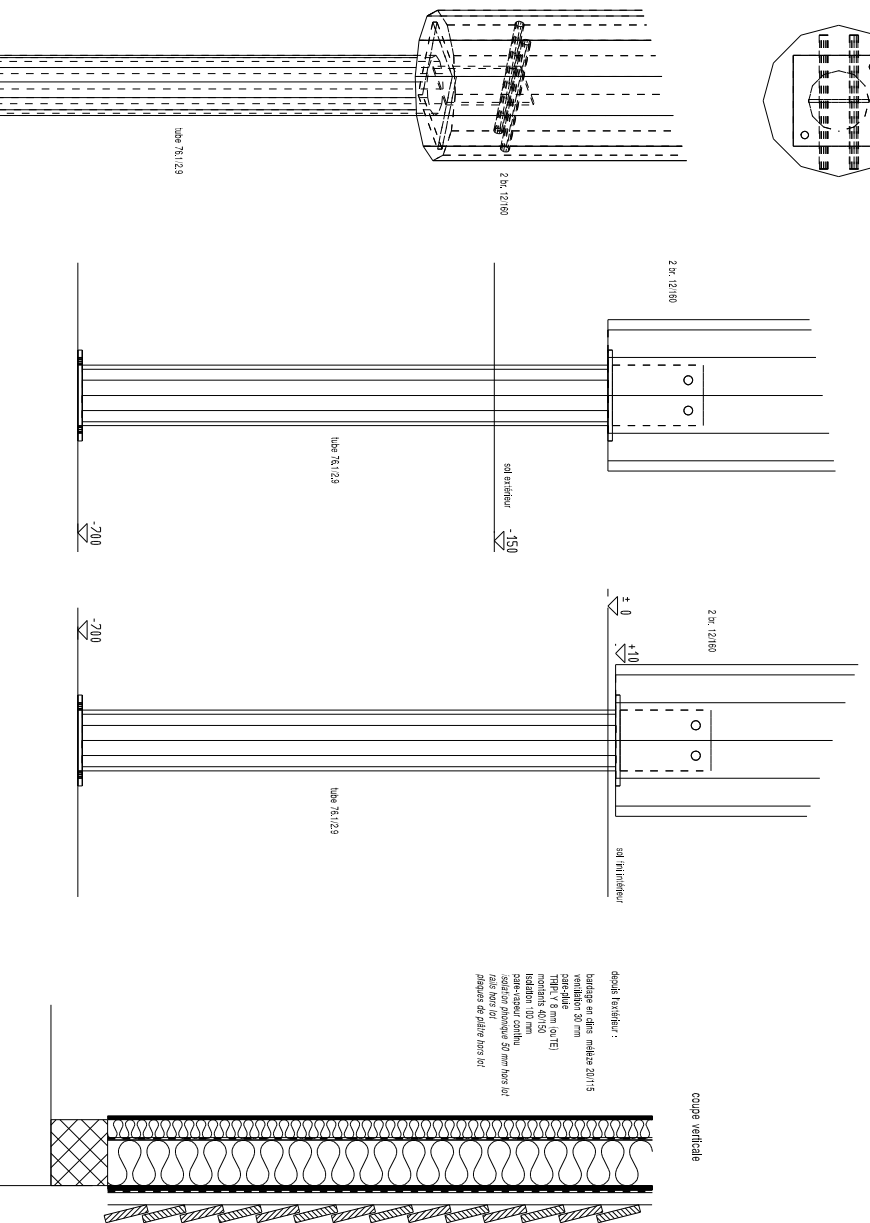


POTEAUX ET PAROIS BOIS



CHARPENTE BOIS

DETAILS DE PIEDS DE POTEAUX 1/5



coupe verticale

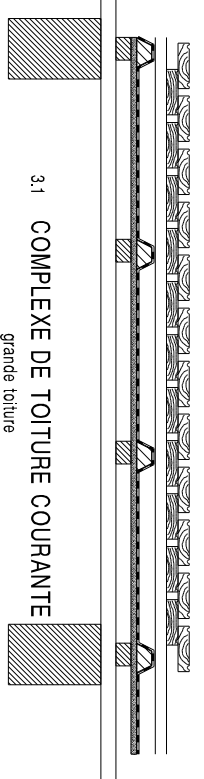
départ fenêtré :
bardage en bois mélèze 20/15
carré de 50 mm
TIRIS, Y 8 mm (2/1E)
système de fixation
système de fixation 50 mm tous les
plaque de plâtre 125 mm et

de haut en bas :
bordure MEL 20/120
isolant thermique
doublage par adhésif mince
lattes verticales
lattes TIRIS 75 mm contreventé
plancher bois support profilé 40 mm
terme de finition

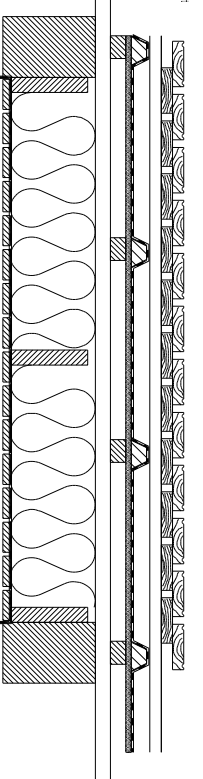
de haut en bas :
bordure MEL 20/120
isolant thermique
doublage par adhésif mince
lattes verticales
lattes TIRIS 75 mm contreventé
plancher bois support profilé 40 mm
terme de finition

de haut en bas :
bordure MEL 20/120
isolant thermique
doublage par adhésif mince
lattes verticales
lattes TIRIS 75 mm contreventé
plancher bois support profilé 40 mm
terme de finition

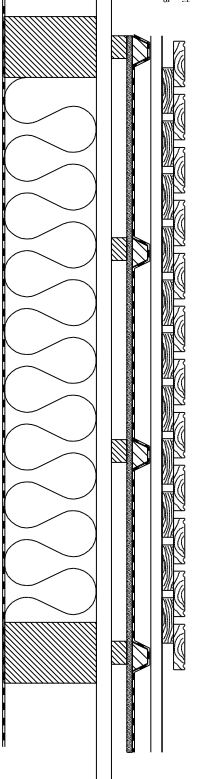
de haut en bas :
bordure MEL 20/120
isolant thermique
doublage par adhésif mince
lattes verticales
lattes TIRIS 75 mm contreventé
plancher bois support profilé 40 mm
terme de finition



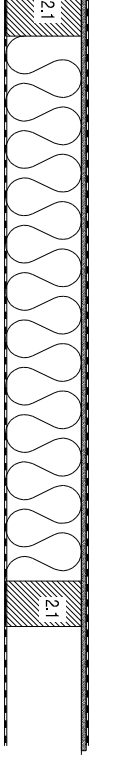
3.1 COMPLEXE DE TOITURE COURANTE
grande toiture



3.2 COMPLEXE DE TOITURE SUR NEF



4.2 COMPLEXE DE TOITURE SUR ATELIER



3.3 COMPLEXE DE TOITURE SUR PARTIE EXPOSITION

LEGENDE	
1.1	poteaux BR 200
1.2	parois bardées mélèze
1.3	poteaux atelier BM 150/160
2.1	entravure BM 120/200
2.2	atelaliers / grand toit BM 160/240
2.3	contrefiches BM 120/120
2.4	contrefiches spatiales BM 120/120
3.1	grand toit
3.2	isolation et plafond / hall
3.3	plafond sur exposition
4.1	atelaliers / atelier
4.2	toit atelier

L. VOITIER
12-24 A. LAUNONT
59150 TALLAND
MORLAIX-REVEL
MORLAIX-REVEL
ANALYSE STRUCTURES 9008 SARL
27 rue LAURENTIE
66600 PORT-VENURES
MORLAIX-REVEL
MORLAIX-REVEL

MEOLANS-REVEL (04)
MAISON DU BOIS
CHARENTE : DCE
PLAN, ELEVATION, PERSPECTIVES
EN-1 - 1/100
PORT-VENURES 01.42.26