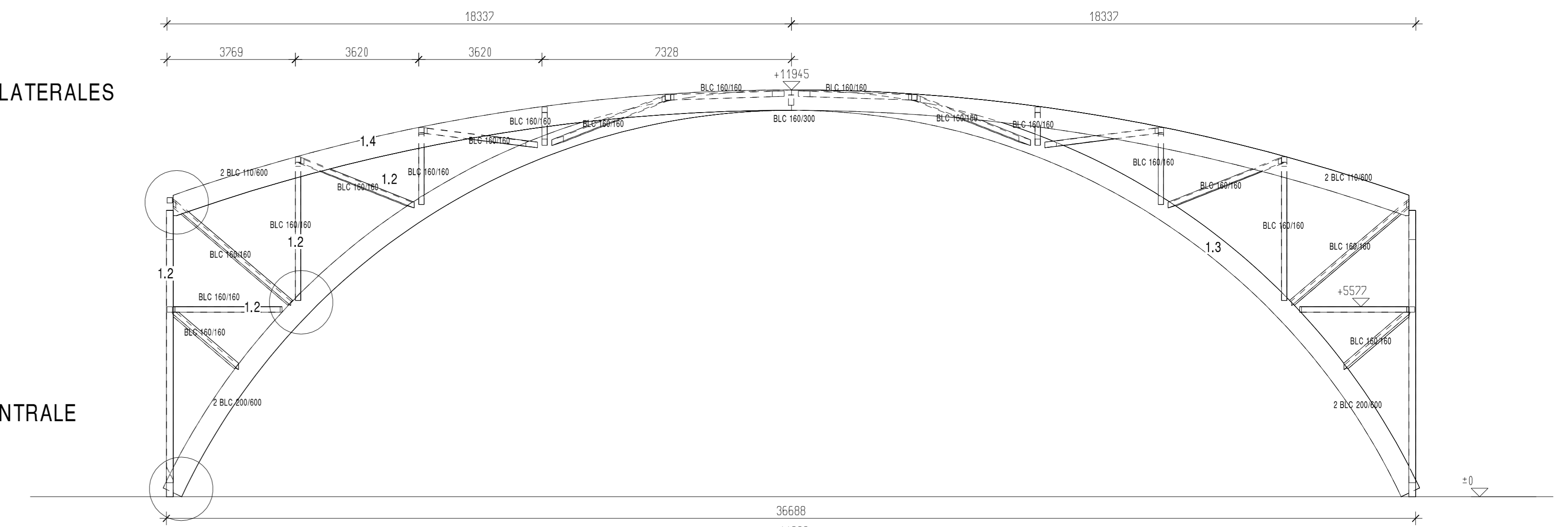
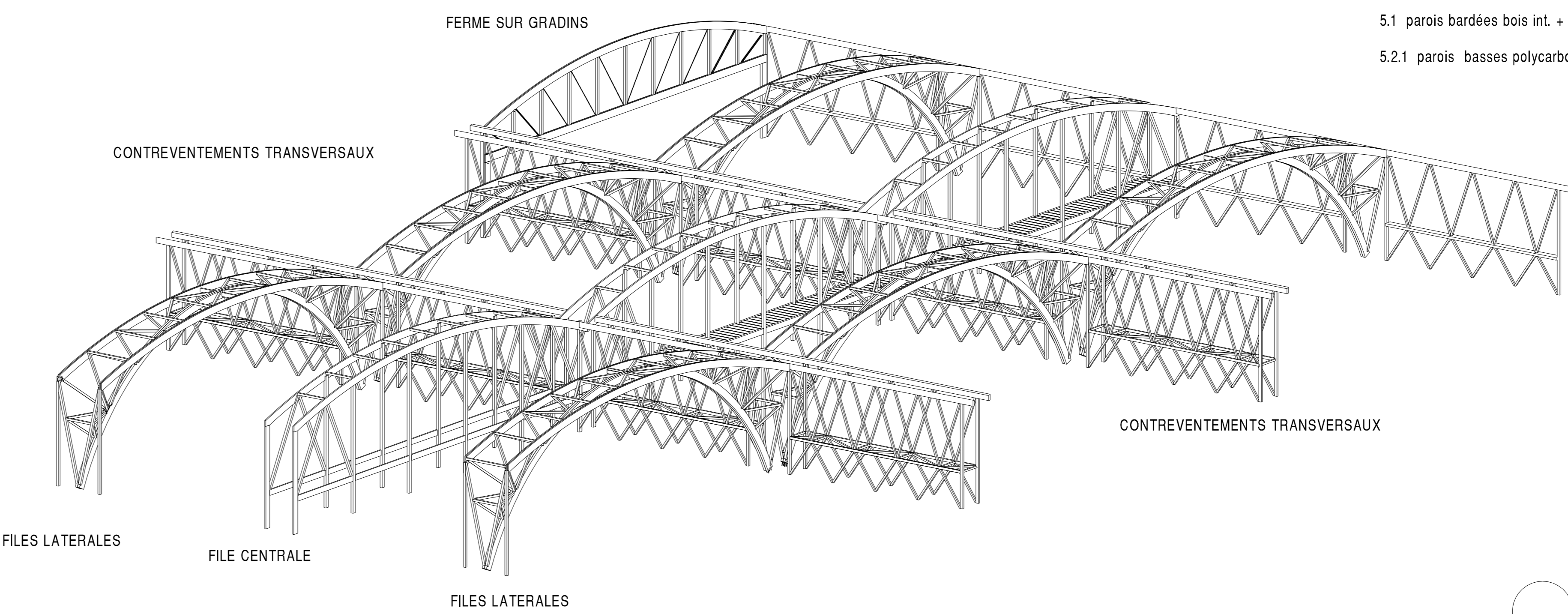
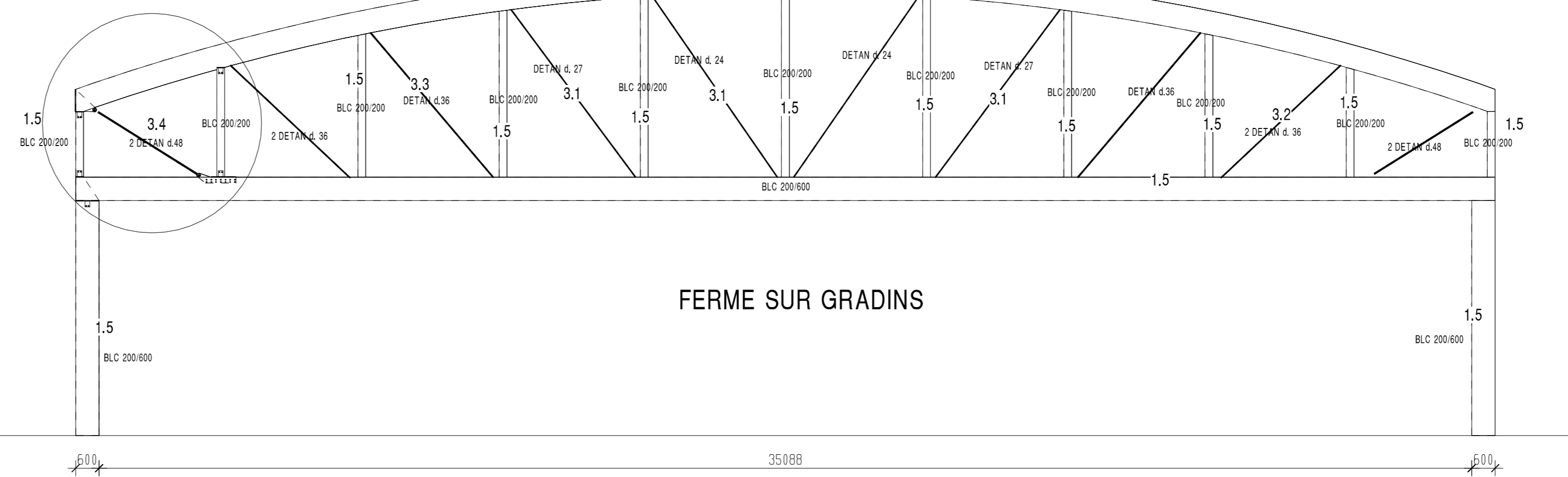
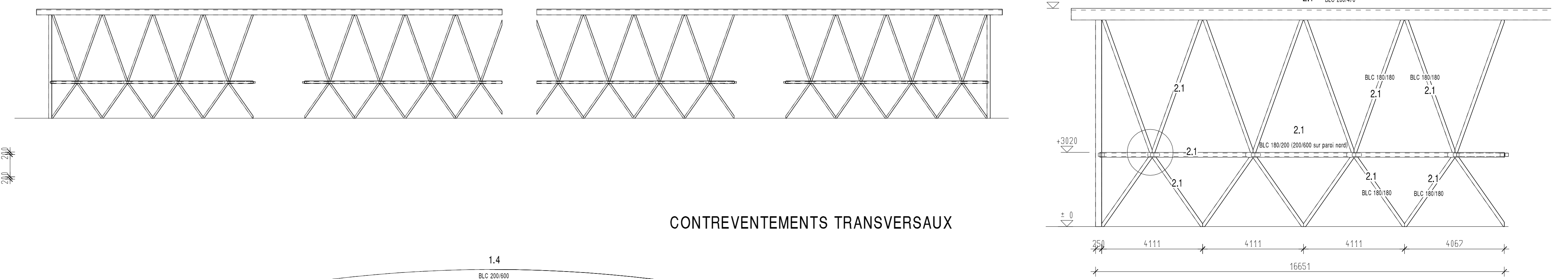
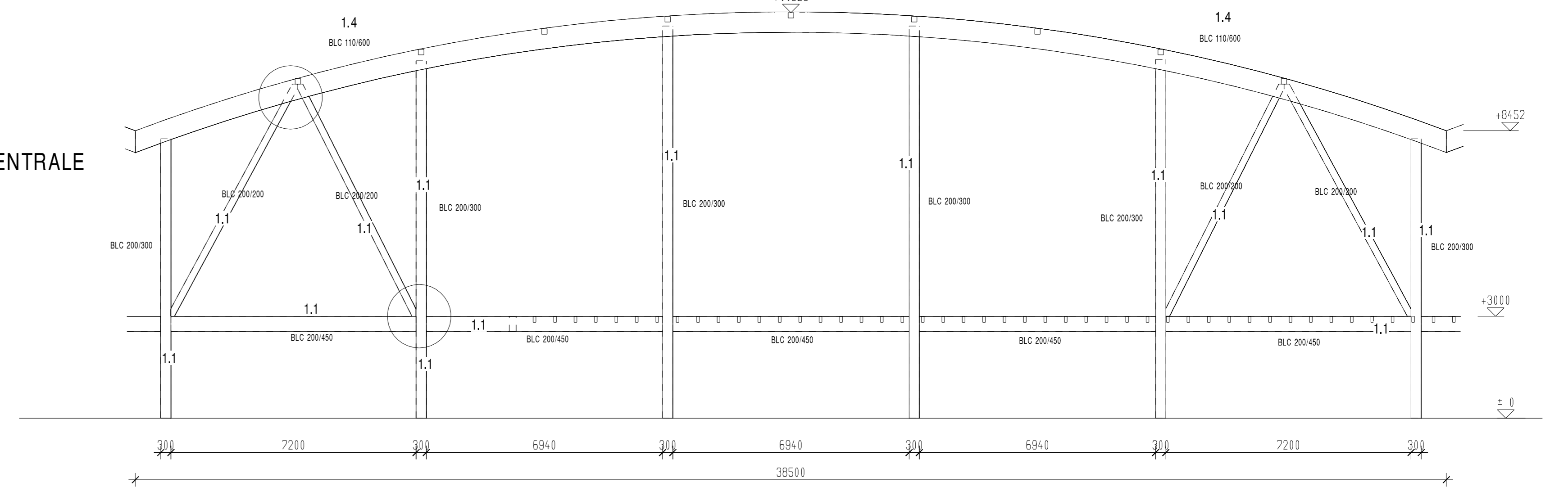


FILES LATÉRALES

FILE CENTRALE

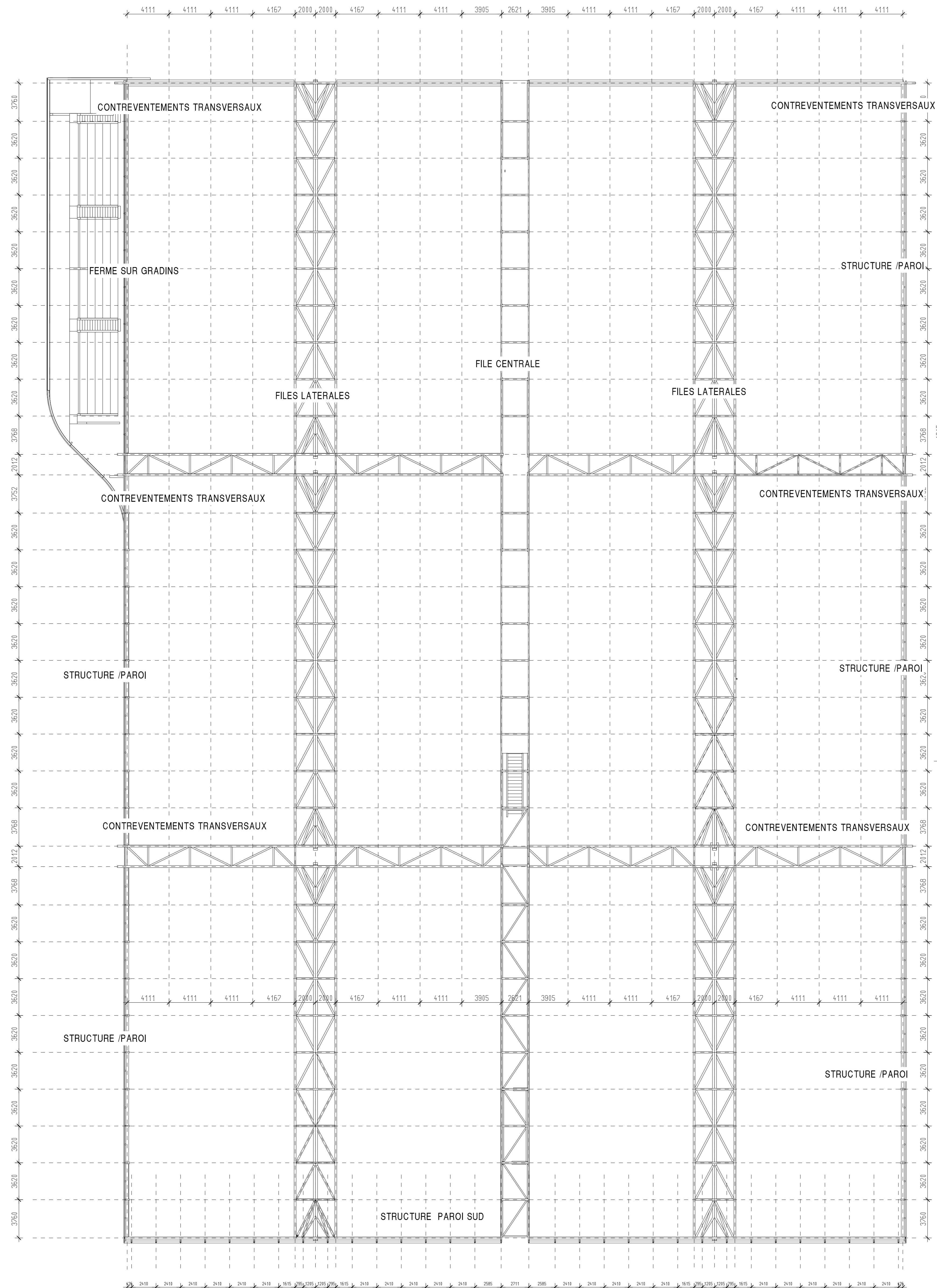


FILE CENTRALE



PLAN 1/200

AXONOMETRIE



- A : HALLE**
- 1.1 structure centrale hors arcs BLC
  - 1.2 structures latérales hors arcs BLC
  - 1.3 arcs doubles BLC 200/600
  - 1.4 arcs simples BLC 110 et 200/600
  - 1.5 treillis gradins hors arc BLC
  - 2.1 structures transversales BLC
  - 3.1 tirant type DETAN d.24 mm
  - 3.2 tirant type DETAN d.27 mm
  - 3.3 tirant type DETAN d.36 mm
  - 3.4 tirant type DETAN d.48 mm
  - 4.1 structure sud BLC
  - 4.2 structures des parois latérales BLC
  - 4.3 linoirs sur paroi latérales BLC 110/330
  - 5.1 parois bardées bois int. + ext.
  - 5.2.1 parois basses polycarbonate
  - 5.2.2 parois hautes polycarbonate
  - 5.3.1 parois gradins droites bardées bois int. + ext.
  - 5.3.2 parois gradins courbes bardées bois int. + ext.
  - 5.4 local terre battue : planchéage + structure
  - 6.1 plancher coursive BM 22/110
  - 6.2 limons escalier acier IPE 240
  - 6.3 marches escalier BM 2x 60/180
  - 7.1 pannes courantes BLC 110/630
  - 7.2 chevrons pour chéneaux BM
  - 7.3 chevrons sur gradins BLC 110/270
  - 8.1 toit courant selon descriptif
  - 8.5 toit sur gradins : trois pils épicaé 27 mm + P.V.

RSK ARCHITECTES  
 8 rue de CHARLES-DE-GAULLE  
 38033 GRENOBLE  
 04 78 12 25 20  
 1304741323330

ANGLAC STRUCTURES BOIS  
 48 rue ARASO  
 68000 PORT-VENDRES  
 04 68 86 02 17  
 anglac@orange.fr

GRENOBLE (38)  
 Tennis couverts - Plaine des sports  
 LOT CHARPENTE : DCE  
 HALLE : STRUCTURE PRIMAIRE  
 ECH : 1/100, 1/200  
 PORT-VENDRES 04.02.13

voir cahier de détails

**STB 01**