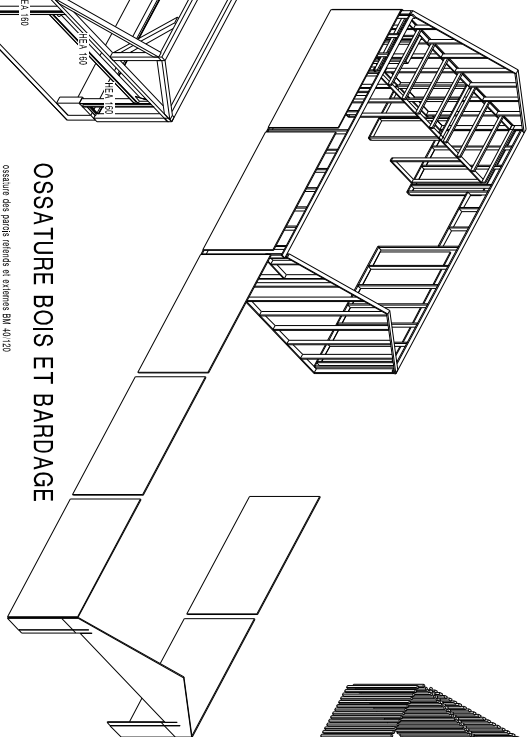
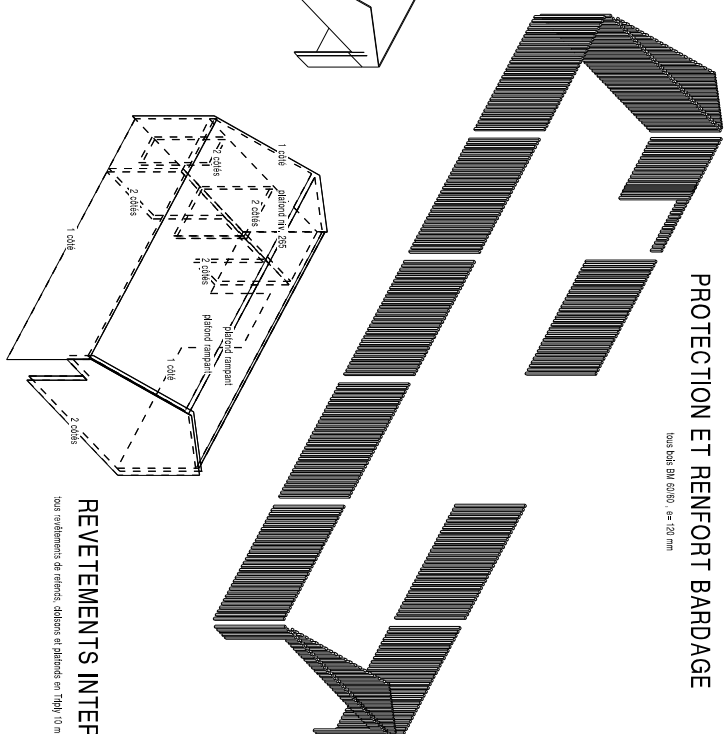


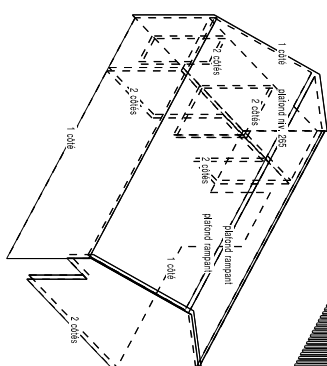
**STRUCUTURE PRIMAIRE**  
 Tous soldes BM 1520 sur arêtes  
 Partiques : assemblages traditionnels à limer et soudés soudés  
 Parties : assemblages par structure en bois, avec crochets



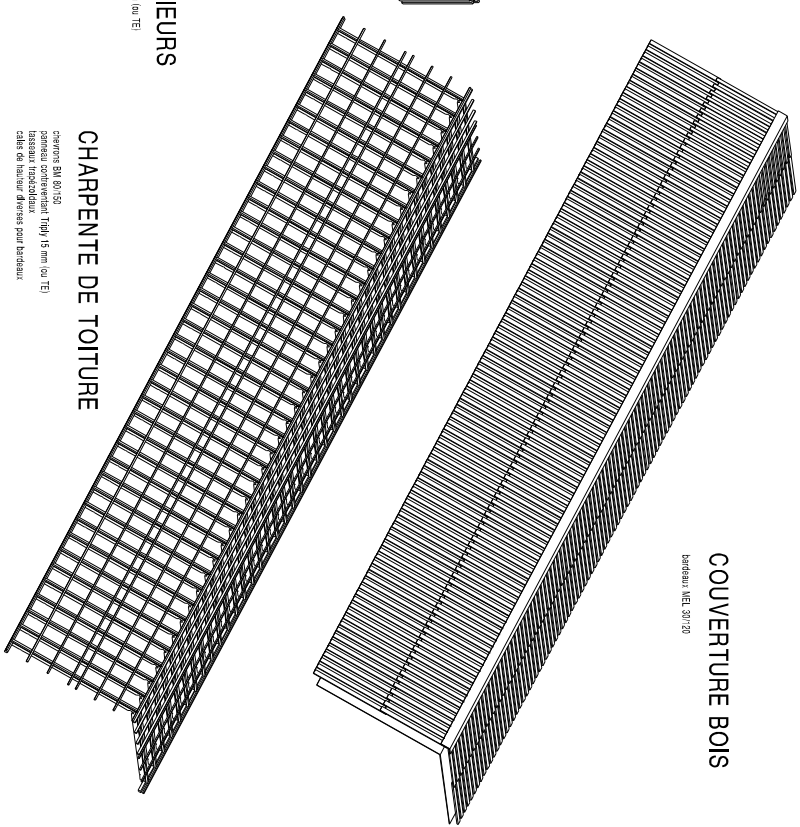
**OSSATURE BOIS ET BARDAGE**  
 ossature des poutres secondaires et fermes BM 401720  
 bardage pour plafond de 265 BM 401720  
 bardage vertical mâche 27 mm



**PROTECTION ET RENFORT BARDAGE**  
 tous bois BM 4010, 4x 120 mm

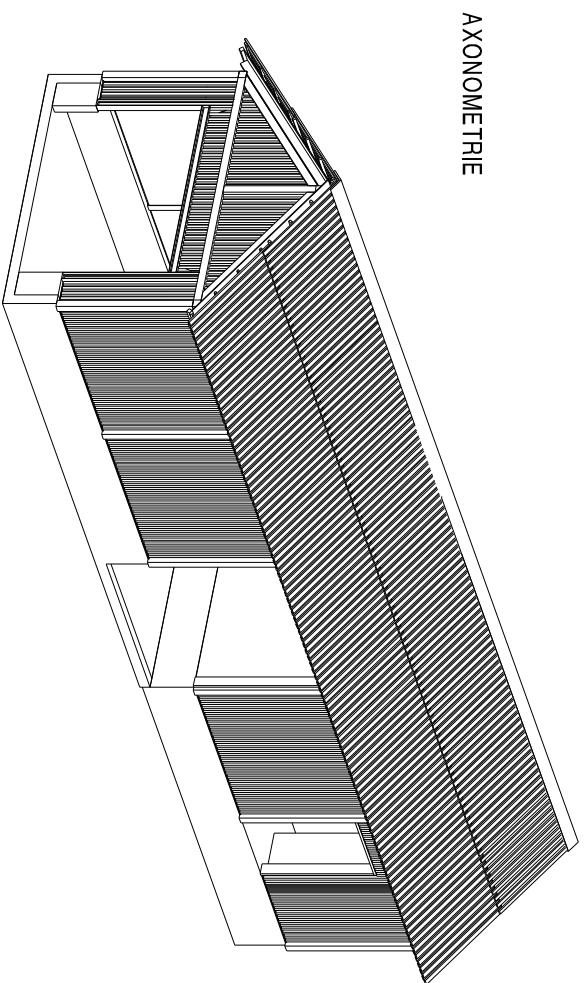


**REVETEMENTS INTERIEURS**  
 tous revêtements de finition, adhésifs et placés en 1000 10 mm (sa TE)

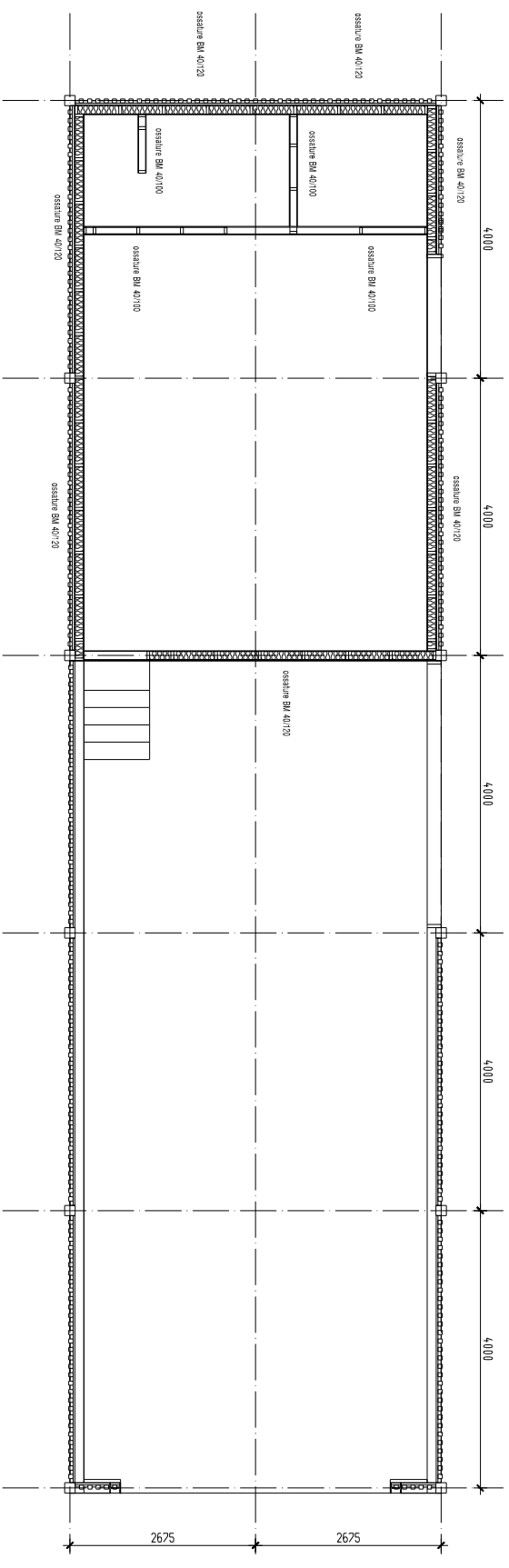


**COUVERTURE BOIS**  
 bardage BM 391720

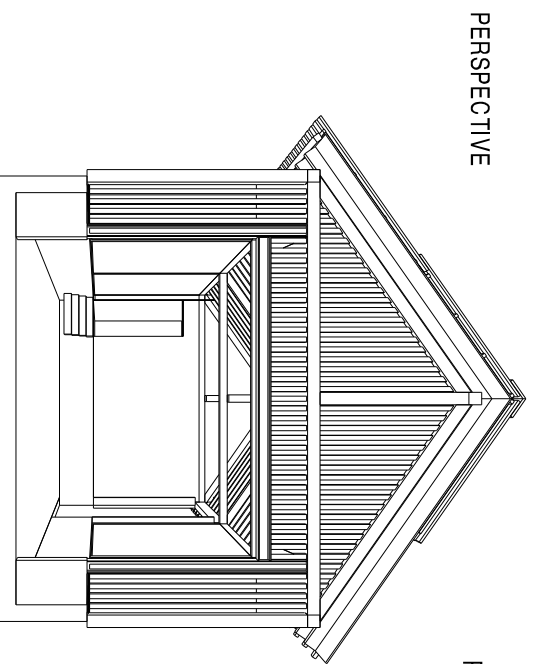
**CHARPENTE DE TOITURE**  
 charpente BM 40150  
 poteaux secondaires T100 15 mm (sa TE)  
 poteaux T100x20x20  
 dalle en tôle pour bardage



**AXONOMETRIE**



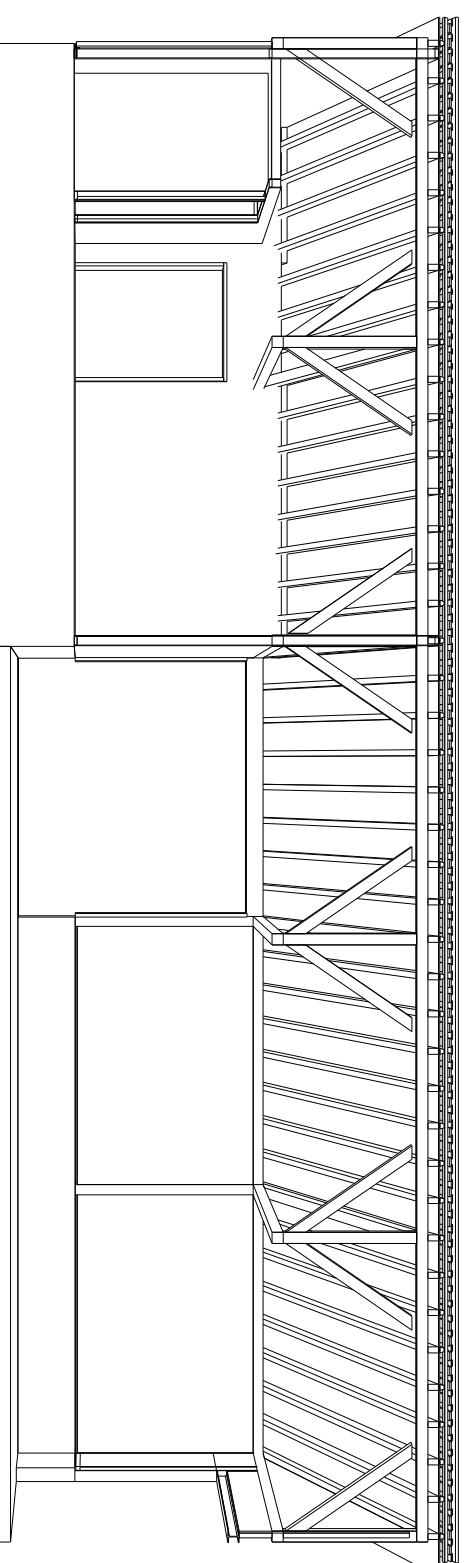
**PLAN D'IMPLANTATION 1/50**



**PERSPECTIVE**



**PERSPECTIVE coupe axiale**



NB : CE DOCUMENT NEST PAS UN PLAN D'ARCHITECTE NI EST DONC PAS EVALUÉ

ATELIER COOAMANT FIANCO  
 211 GRANVILLE  
 53075 SAINT JEAN DU GARD  
 03 83 31 21 21  
 03 83 31 21 21  
 03 83 31 21 21  
 2121A SAMARINE  
 03 83 31 21 21  
 03 83 31 21 21  
 03 83 31 21 21

REMANAGEMENT DU  
 MAS DE LA BARQUE (48)  
 LOT CHARPENTE : DCE  
 GARAGE (1)

ECH. : 1/50  
 PORT-VENDES 22.03.23

**SB 03**